

Nieuw

Elementenbank Harris

Uitnodigend en meteen een sterk statement

DESIGNON  
STOCK

MAGAZINE

N°30

2023 / 2024

€ 6,95 / £ 5,90 / \$ 6,95

LOVE  
LIFE  
EMBRACE  
DESIGN

INTERIEURSTIJLEN VAN NU

**Raw Refined** | Aardse luxe  
**Perfect Match** | Subtiele charme  
**Urban** | Lichtvoetig en puur



## Uit liefde voor het vak

De liefde voor ons vak is wat ons verder brengt en wij zijn trots op onze collectie. Design on Stock is een Nederlands meubelmerk en onze ontwerpen worden in eigen beheer in Nederland geproduceerd. Daarom krijgen al onze meubels het kwaliteitsstempel 'Made in Holland'.



# INHOUD

## INTERIEUR

- 4 Raw Refined**  
Voor liefhebbers van sterk design en materialen vol karakter
- 30 Perfect Match**  
De elegantie van een interieur in balans
- 58 Urban**  
Flexibel en modern wonen in een heldere, lichtvoetige stijl

## BINNENKIJKEN

- 18 Oog voor compositie**  
Marjan Godrie: 'Stylist zijn is een kwestie van heel veel kijken en in je opnemen'

## INSPIRATIE

- 50 Keramiek & glas**  
Vazen en objecten als smaakmakers

## TRENDNIEUWS

- 26 Trendwatcher**  
**Mirjam Hafkenscheid**  
Creëer visueel contrast in huis met texturen en reliëfs

## ACHTERGROND

- 44 Meer dan een mooie buitenkant**  
De juiste bekleding garandeert stijl, comfort en duurzaamheid

## SHOPPING

- 16 Raw Refined**  
Accessoires in koele natuur tinten
- 42 Perfect Match**  
Gemarmerd en sculpturaal
- 68 Urban**  
Volwassen pastels in zachte vormen

- 57 • Ons concept**  
**70 • Stof- en leercollectie**

- 76 • Collectieoverzicht en productinformatie**  
Alle modellen, maten en uitvoeringen

#### Design on Stock

Harris 3-zits 1-arm links, element poef 204 rechts & modulair element 114 in stof Vesper 322 Crystal, 4x Harris rugkussen 80 in stof Vesper 322 Crystal, 3x Harris voorzetkussen laag 65 in stof Vesper 322 Crystal, Sierkussen 60 in leer Bayu 353 Dusk, Sierkussen 50 in leer Cera 5618 Rain, alles ontwerp DesignLab21 | Barrell 60 kruk in leer Cera 5618 Rain, ontwerp Frederik Roijé



Scan de code voor de actuele prijs van deze opstelling.

#### Overig

Vloerkleed 2608-590 (Van Besouw) | Roller Max koffietafel & bijzettafel, mahoniehouten object (Ethnicraft) | Lampenvoet (Ferm Living) | Lampenkap (HK Living) | Vaas (Louise Roe) | Glas (Maarten Baas voor Valerie Objects) | Plaid (Lanerossi) | Sierkussen (Mrs. Me) | Kunst (Studio Blaau)



DE PERFECTE  
BANK **OM IN TE**  
**NESTELEN**

# RAW REFINED

Liefhebbers van krachtige vormen en uitgesproken materialen kunnen zich goed vinden in een interieur met een subtiel masculien tintje. Daarbij is gezinsvriendelijk design een must. Van de grote familiebank waar iedereen samenkomt, tot een plek om u even af te zonderen met een boek of muziek. Gecombineerd met karaktervolle tafels en poefs die de desingvibe ondersteunen.

Fotografie Arjan Benning | Styling Bregje Nix





**SCHIK DE KUSSENS  
VAN BANK HARRIS  
TOT ZE DE PERFECTE  
LEESPLEK VORMEN**

**Design on Stock**

Harris 4,5-zits bank in stof Vesper 322 Crystal, 2x Harris rugkussen 100 in stof Vesper 322 Crystal, 2x voorzetkussen laag 85 in stof Vesper 322 Crystal, alles ontwerp DesignLab21 | Barrell 60 kruk in stof Vesper 355 Greige, ontwerp Frederik Roijé



**Overig**

Salontafel, lamp (Serax) | Kan & kopje (The Table) | Fauteuil, sierkussen, kunst aan de muur (privébezit)





**Design on Stock**

Moka stoelen in leer Cabo  
9706 Marron met poten Dark  
op vilttop, ontwerp Gijs  
Papavoine | Barrell 45 kruk  
in leer Boca 3214 Zinc,  
ontwerp Frederik Roijé

**Overig**

Lamp Muffin Woods (*Brokis*) |  
Natural Organic Sculptuur  
(*Ethnicraft*)





MET COMFORTABELE  
STOELN KRIJGT DE TAFEL  
**MEER FUNCTIES**



### Design on Stock

Aikon Lounge 4-zits 1-arm links, 5-zits 1-arm links & modulair element 160 in stof Balmora 712 Moonstone met poten Ivy, Lounge rugkussen met rol 65, 100, 100, 90 en Lounge rugkussen zonder rol 90, ontwerp Marike Andeweg | Lounge kussen 58 & 54 in leer Cera 5618 Rain, ontwerp Marike Andeweg | Sierkussen rond 45 in stof Balmora 712 Moonstone, ontwerp DesignLab21

### Overig

Akoestische houten panelen wallnut (Wood4wall via houtdirect.nl) | Vloerkleed Sisal Fasano (Cunera) | Vloerkleed Prades, zuil, kussen Claudi en vaas Guaxs (Meijs Wonen) | Karaf (&Tradition) | Plaid (Mrs Me) | Salontafel (privébezit)



Scan de code voor de actuele prijs van deze opstelling.





**Design on Stock**  
Cavalletta stoelen in stof Kaya 239 Peacock,  
poten onyx op vilttop, ontwerp Roderick Vos



**Overig**  
Ornament (*Ethnicraft*) |  
Tafel (*privébezit*)



**LEZEN, PRATEN:**  
VOOR IEDEREEN IS  
ER EEN IDEALE PLEK

**Design on Stock**

Bloq 3-zits 1- arm  
links & chaise longue  
rechts in stof Kaya 237  
Dolphin met poten onyx,  
ontwerp Roderick Vos |  
Sierkussen 60 in stof  
Kaya 237 Dolphin,  
ontwerp DesignLab21



Scan de  
code voor  
de actuele  
prijs van  
deze  
opstelling.

**Overig**

Vloerkleed 2610-620  
(Van Besouw) |  
Salontafels van Menu,  
object op salontafel  
(Vallen Living) | Hanglamp  
(Hollands Licht) | Kunst,  
sierkussens (privébezit)



**STERK DESIGN  
SPREEKT ALTIJD  
VOOR ZICHZELF**





#### Design on Stock

Vilaz 5 zits 1-arm links, 4-zits 1-arm links, modulair element 103 in stof Capri 832 Fossil met poten coal, Vilaz rugkussen met rol 63, 93, 103, 113, Vilaz rugkussen zonder rol 93 in stof Capri 832 Fossil, Sierkussen 60 & sierkussen rond 45 in stof Capri 832 Fossil, sierkussen 50 in Basque 38 Chic black, alles ontwerp DesignLab21

#### Overig

Vloerkleed Bormio Mix (*Perletta*) | Salontafel, bijzettafel, sierkussen, zwart beeld (*Ethnicraft*) | Staande Lamp (*Serax*) | Stack dark (*LOOF*) | Metaal object (*H&M Home*) | Kan en glas (*privébezit*)

EVEN HELEMAAL  
ONTSPANNEN



Scan de code voor de actuele prijs van deze opstelling.



**Design on Stock**

Nosto fauteuil in stof Kaya 265 Ibis op voet Onyx met kantelmechanisme, Nosto hoofdkussen in stof Kaya 265 Ibis, ontwerp Studio Tom Dissel

**Overig**

Kunst (studio Blaau) | staande lamp Timber Floor (Hollands Licht)



# Als finishing touch

Accessoires met vereenvoudigde vormen passen dankzij een koel, natuurlijk kleurenpalet naadloos in de trend Raw Refined.

Productie en tekst Floor Knaapen



Spiegel **Coque** van Miniforms wordt omringd door een keramische schaal, deels glanzend en deels mat afgewerkt. [miniforms.com](https://miniforms.com)

De **Geo**-vacuümkan houdt dranken urenlang koel of warm en siert elke tafel met zijn retrovorm. [normann-copenhagen.com](https://normann-copenhagen.com)



Dankzij de drie lagen glas krijgt de rookkleur van deze vazen meer nuance. Vanaf 24×20cm [andtradition.com](https://andtradition.com)



Oplaadbare, dus snoerloze tafellamp **Column** geeft mooi indirect licht, Ø12×17,5cm. [audocph.com](https://audocph.com)

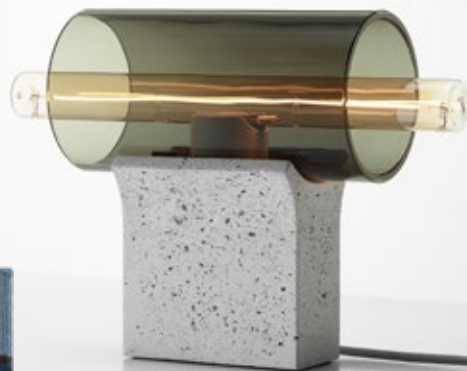


Dankzij de variatie aan golven in desk organiser **Wave**, bekleed met zwart leer, past er ook een tablet in. Breedte 16cm. [fritzhansen.com](https://fritzhansen.com)

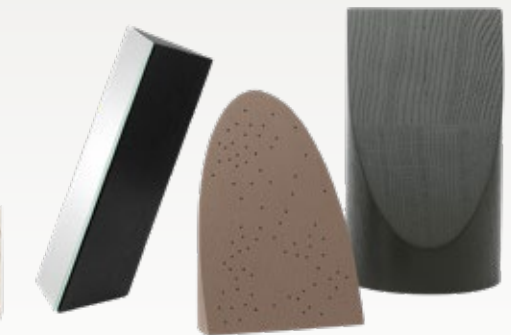
**HET PALET  
IS PUUR,  
DE LIJNEN  
HELDER**



Tafellamp **Overlay** is het resultaat van een creatieve zoektocht naar materiaalcombinaties.  
[brokis.cz](http://brokis.cz)



Wollen vloerkleed **Stack Green** uit de Artisan-collectie is een kameleon die allerlei kleurencombinaties aankan.  
[brinkandcampman.com](http://brinkandcampman.com)



Eiken set **Nikara**, inclusief spiegel, dient speciaal om lievelingssieraden mooi op uit te stallen.  
[schoenbuch.com](http://schoenbuch.com)

Na 128cm duikt de brede streep op in behang **Colonne** uit de Rayure jumelles-behangcollectie.  
[elitis.fr](http://elitis.fr)

Bijzettafel **Plateau** is een studie in ronde en rechte lijnen. De voet is van metaal, het blad van hout.  
[festamsterdam.com](http://festamsterdam.com)





# OOG VOOR COMPOSITIE

De som is altijd meer dan de delen. Het huis van stylist Marjan Godrie weerspiegelt haar manier van werken. Met een scherp oog voor vormen, kleuren en materialen regisseert ze het toeval. 'Een rustige basis is een stevige basis.'

Fotografie Alexander van Berge | Styling Marjan Godrie | Tekst Jack Meijers







'IN DE ZOMER HANGT  
HIER **EEN GROENE SFEER**,  
IN DE HERFST EEN WARME,  
ROESTBRUINE GLOED'



'STYLIST ZIJN IS  
EEN KWESTIE VAN  
**HEEL VEEL KIJKEN**  
EN IN JE OPNEMEN'



Het is een detail dat je makkelijk over het hoofd ziet. Maar dat setje poolbiljartballen op de radiator bij de entree bijvoorbeeld? Dat ligt er niet zomaar. Ze passen in het beeld. 'Dát is uiteindelijk wat ik doe: vormen, kleuren en materialen samenvoegen, zorgen dat er een kloppend geheel ontstaat.' Als stylist en trendvoorspeller begeleidt Marjan Godrie merken, media en particulieren op zoek naar een beeld dat bij hen past. Oorspronkelijk opgeleid als autonoom kunstenaar aan de Academie Sint Joost, koos ze voor het toepassen van haar kennis in styling en design. Die 'vrije' achtergrond biedt haar de speelruimte om buiten de randen van het vakgebied te kleuren. 'Kunst, architectuur, fotografie, literatuur: het zijn allemaal vruchtbare voedingsbodems. Mijn beroep is vooral een kwestie van heel veel kijken, in je opnemen en iets gebruiken zodra het van pas komt.'

### Stoere vorm

Marjans huis in Breda is een spiegel van haar smaak en manier van werken. Ze woont er nu veertien jaar, samen met haar partner en drie dochters. Op loopafstand van het centrum, met een park aan de straatkant en een tuin aan de achterkant. De optelsom van de groene omgeving en het type huis gaf de doorslag. 'Achter kunststof harmonicadeuren en onder dik tapijt zat een robuust jarentwintighuis verstopt. Het interieur was erg gedateerd. Maar de stoere bouw en het aantal vierkante meters boden perspectief voor een make-over.' Binnen een recordtijd van twaalf weken was de verbouwing rond. Er sneuvelden een paar wanden, zodat keuken, eetkamer en de voorkamer met zithoek nu open in elkaar overvloeien.

Eerst bestudeerde ze de lichtval. 'We wonen hier zowat in de natuur. Ik dacht: hoe kan ik het licht vangen, spelen met reflecties, met allerlei schakeringen bruin, geel en de metalige schittering van goud?' De lichte en donkere aardtinten veranderen met de seizoenen en met het uur van de dag. 'In de zomer hangt hier een groene oase-achtige sfeer, in de herfst krijgt het interieur een warme, roestbruine gloed.'



Marjan wilde een loftgevoel creëren. 'Mijn hoofd zit vol ideeën, maar die gedijen vooral in een rustige, niet al te extravagante omgeving. Liever een oase van rust. Dat is wel gelukt. Het eindresultaat is vrouwelijk door de inzet van vormen en kleuren. Maar óók stoer door de volumes en hoogtes.'

### Losse bloemen

Natuurlijke materialen en natuurkleuren krijgen regelmatig gezelschap van echte natuur. 'Zit in de genen: mijn moeder had een bloemenwinkel. Ik houd niet zo van een klassieke 'bos'. Maar een stel losse bloemen, dat is een compositie die elke dag anders is.' Verwacht geen statische boeketten, maar dynamische stillevens. Marjan: 'In wezen werk ik nog altijd als een autonoom kunstenaar. Ik combineer materialen, vormen, licht. Het eindresultaat is alleen geen beeld of schilderij, maar een interieur.'

Een rustige basis is een stevige basis, stelt ze. 'De houten vloer is vrij sober. En de tafel ziet eruit zoals een kind hem zou tekenen. Ook de grijze Aikon Lounge bank van Marike Andeweg is vrij neutraal. Die ingetogen aanpak werkt dan weer goed in contrast met een relativerende knipoog, zoals de opvallende lamp van Ron Gilad boven de tafel. Of de insectachtige poten van de Cavalletta-stoelen van Roderick Vos.' Met vintage meubels, design, kunst en accessoires vult ze het karakter verder in. 'Al die hoekjes met boeken, vazen, tribal art, associatieve combinaties van beelden en dingen maken een ruimte persoonlijk. Net als de schildersdoeken die ik als grote kleurstalen gebruik, zorgen ze voor een ateliersfeer. Ook al ben ik nogal perfectionistisch, ik houd van losse eindjes. Die prikkelen de fantasie. Daarom blijft de trap naar de verdieping ongelakt. Want als-ie af is, is het klaar. Dan valt er niets meer te dromen.'

'ALLES HOEFT NIET  
PERFECT TE ZIJN.  
**LOSSE EINDJES**  
**PRIKKELEN**  
**DE FANTASIE'**







Verfijnd en licht, stoer en stijlvol of warm en persoonlijk:

# DE MOOISTE WOONSTIJLEN VAN NU



Designer & trendwatcher Mirjam Hafkenscheid van ontwerp bureau HomeTown heeft ruime ervaring in de designwereld, geeft interieuradviezen en ontwikkelt concepten en huisstijlen.

**Interview** Els Meyer / Christine van der Hoff

Urban, Perfect Match, Raw Refined: het zijn niet alleen mooie termen, ze beschrijven de grote woontrends van het moment ook exact. Woonadvies door het oog van trendwatcher Mirjam Hafkenscheid.

Smaken kunnen nog zo verschillen, iedereen wil hetzelfde van zijn droomhuis: het gevoel echt thuis te komen, meteen bij de eerste stap over de drempel. Een plek die aansluit bij je persoonlijke opvattingen over sfeer en warmte, waar je tot rust komt. Vol meubels en accessoires die met zorg zijn gekozen, die verantwoord zijn geproduceerd en die het comfort bieden dat je zoekt. Juist omdat wonen zo persoonlijk is, wordt trends signaleren steeds meer een kwestie van stijltendenzen in kaart brengen. Geen voorschrift dus, maar een leidraad.



Karamelkleurig leer is terug (Menu)



Bijzettafels in sculpturale vormen (&Tradition)

## Dicht op de huid

Iets wat steeds meer mensen prettig vinden binnenshuis, is verschil in textuur. En dan gaat het niet alleen om hoe een meubel of accessoire aanvoelt, maar ook om de indruk die het van een afstand maakt. Lijkt het rul en zacht, ruw of glad? Verschil in textuur zorgt voor contrast en afwisseling, en dat spreekt verschillende zintuigen aan. Juist in een interieur met veel neutrale tinten kun je er spannende effecten mee bereiken: denk aan stoffen met grove en fijne weefsels als bekledingsmateriaal voor banken en kussens, houten oppervlakken met grillige nerven of een metalen tafel met een daarop een matte, keramische vaas.



Harris (Design on Stock)

# 'KARAMEL EN ANDERE BRUINTINTEN WORDEN STEEDS BELANG- RIJKER'

## Kleur om mee te spelen

Aardse tinten met een warme, zondoorstroomde uitstraling laten zich onderling goed combineren. Van roestrood, terra en okergeel, tot karamel en bruintinten als cognac, mokka en tabak. Die zijn dan weer goed af te zetten tegen verfijnde pastels als roze, grijswit, beige en zeegroen. Daarnaast is een masculiene stroming waarin lava- en metaaltinten samengaan met stormblauw, asbruin en mistig grijs – moody en mysterieus.



Warme woestijntinten (Normann Copenhagen)



Instant textuur: geweven riet (Ferm Living)

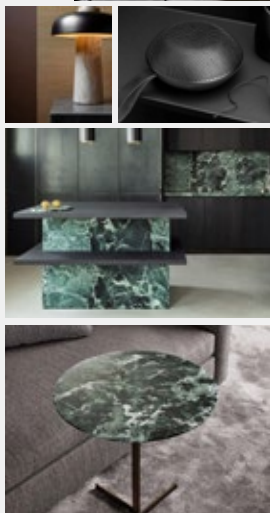
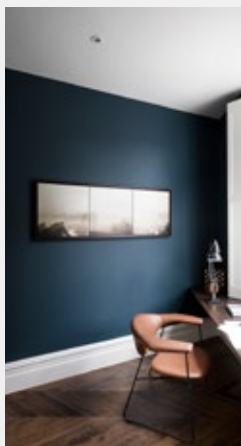


Organische rondingen (Arper)



Lichte meubels laten de ruimte voor zich spreken (Carl Hansen)

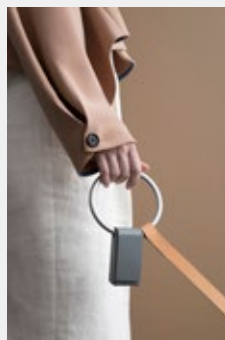
Een persoonlijke woonstijl is een interieur dat aansluit bij je lifestyle, smaak en persoonlijkheid, maar ook bij je levensfase. Hier vind je de belangrijkste stijlen van dit moment.



## Raw Refined

Het huis als ontmoetingsplek, als centrum van samenzijn met een enorme leef-loungebank waarin iedereen kan zitten en hangen. In deze stijl staan kwaliteit en een pure sfeer centraal. De aandacht voor design en architectuur is voelbaar: van een open haard met persoonlijkheid tot materialen als hout en steen

tegen de wand. Raw Refined laat zich omschrijven als een comfortabel, modern familiehuis met karakter. Een robuuste, stoere sfeer, waarin tinten als lavazwart en koel mistgrijs gecombineerd worden met materialen als walnoot, leer en gemêleerde en matfluwelen stoffen.



## Perfect Match

Subtiel en verfijnd is deze ingetogen stijl, waarbij de ruimte een harmonieuze elegantie uitstraalt met veel natuurlijke tinten. Een intiem maar uitnodigend interieur dat past in een grootstedelijke omgeving vol historie en cultuur. Mooi ontworpen en bijzonder belijnde designmeubels gaan samen

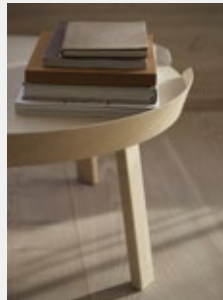
met opaalglas, ornamentlijsten en dierbare sierobjecten. Zachte plaids en kleden en messing accessoires zorgen voor een warme, exclusieve toevoeging, evenals subtiel glanzende materialen als fluweel en leer. Kleuren als krijt wit, zandbeige en gemberbruin vormen een harmonieus geheel.

# Urban

Een flexibele, jonge woonstijl die zich onder meer kenmerkt door de modulaire bank, op origami geïnspireerde stoelen, ronde of afgeronde vormen in een rustig zen-interieur met een heldere, strakke vormgeving zoals in de Japandi-trend, die de eenvoud van de Japanse en Scandinavische vormtaal

samenbrengt. Denk aan natuurlijke materialen, lichtvoetige meubels die makkelijk in verschillende opstellingen te combineren zijn en kleuren zoals terra en verdiepte pastels. Zoek om het karakter te geven de spanning tussen koel natuursteen en zachte ronde vormen, keramische objecten, hout, kurk en terrazzo.

Beeld per stijl: **Raw Refined** Arjaan de Feyter | Cassina | Farrow & Ball | Ditte Italia | Götterssons | Menu | Minotti | Vifa  
**Perfect Match** And Tradition | Boo Ho | Faulkner Architects | Flexform | Julian Rene Decro | Menu | Normann Copenhagen  
**Urban** ACE Architects | Carl Hansen | cc-tapis | HAY | Menu | Muuto



## Snelle stylingtips

- ▣ Geen tijd of inspiratie om iets aan styling te doen? Een grote plant past in ieder interieur, creëert rust en vormt een grafisch statement.
- ▣ Een met houten panelen beklede wand in de woonkamer, wel of niet geschilderd, zorgt voor een warm, koesterend effect. Ook een muur met grote foto's of een bijzonder behang geeft je huis snel een persoonlijke touch.
- ▣ Nieuwe verfkleur? Verf niet alleen de wand, maar neem deuren en kozijnen mee in dezelfde kleur, of een aansluitend vlak op het plafond.
- ▣ Een nieuw vloerkleed, kussens, een poef of een bijzettafel zijn al genoeg om de kamer een snelle update te geven.
- ▣ Kleine accessoires door de hele kamer doen niet zo veel. Als je een kamer persoonlijker wilt maken, werkt een groot gebaar beter: een uitgesproken lamp, een uniek verzamelobject, of een cluster van decoraties op één plek.

#### Design on Stock

Harris 4,5-zits 1-arm links, 4-zits 1-arm links & 2x modulair element 114 in stof Balmora 710 Stork, 3x Harris rugkussen 90 & Harris rugkussen 80 in stof Balmora 710 Stork, 3x Harris voorzetkussen laag 75 & Harris voorzetkussen 65 in stof Balmora 710 Stork, Harris voorzetkussen hoog 85 in stof Balmora 710 Stork, alles ontwerp DesignLab



Scan de code voor de actuele prijs van deze opstelling.



#### Overig

Vloerkleed 2611-570 (Van Besouw) | Salontafel (Pulpo) | Staande lamp (Santa & Cole) | Goudkleurig object (Tessa de Rijk) | Schilderij (Laura Scheringa) | Stapelbaar wandmeubel (LOOF) | Tafellamp van Oluce (Edha Interieur) | Bash Vessel Schaal van Tom Dixon (Homestede) | Sierkussen rond (EYYE) | Sierkussens handpainted (Est 1966) | Plaid van Tom Dixon (Co van der Horst)



ELEGANTIE IN DE  
TINTEN VAN EEN  
**STRANDWANDELING**

# PERFECT MATCH

Harmonie is een belangrijk kenmerk van deze verfijnde stijl. Van de natuurlijke, aan kalksteen en woestijnzand ontleende natureltinten, tot de variatie in tactiele oppervlakken, tot de combinatie van kunstobjecten en subtiel vormgegeven meubels. Alles voor een persoonlijk, tijdloos interieur dat uitnodigt tot cocoonen.

Fotografie Arjan Benning / Peggy Janssen | Styling Bregje Nix / Kamer465



**Design on Stock**

Toma fauteuils in leer Cera 5610  
Clay met poten Onyx, ontwerp  
Gijs Papavoine

**Overig**

Vloerkleed Ripe Mix 106 Low  
(Longbarn) | Salontafel van Beek  
en houten beeld (Meijs Wonen) |  
Kunst (Edith Beurskens) |  
Plaid (Zara Home)





NATUURLIJK  
LEER VULT  
ALLE **AAIBARE**  
**TEXTUREN** AAN

## Design on Stock

Vilaz modulair element 103, 4-zits  
0-arm & 5-zits 1-arm links in stof  
Kaya 265 Ibis met poten Onyx, Vilaz  
rugkussens met rol 93, 63, 103 in  
stof Kaya 265 Ibis, Sierkussen 60  
en Sierkussen rond 45 in stof Kaya  
265 Ibis, Sierkussen rond 45 in leer  
Cera 2850 Cognac, Vilaz armsteun  
in leer Loxton 3720 Desert, alles  
ontwerp DesignLab21 | Amra  
stoelen in leer Loxton 3706 Glacier  
met poten RVS op vilttop, ontwerp  
Gerard van den Berg



Scan de  
code voor  
de actuele  
prijs van  
deze  
opstelling.

## Overig

Vloerkleed Liscio 09 (Longbarn) |  
Salontafel Marble en vaas op  
tafel (Ferm Living) | Staande  
lamp Ring Floor (Hollands Licht) |  
Karaf + glazen (Kinto) | Vaasjes  
Plinto (Alvaro Catalan de Ocon) |  
Sierkussen (Homestede) | Plaid  
(Zara) | Tafel (privébezit)

Accessoires in kast: Echasse vaas  
(Menu) | Oranje vaas op boeken  
(Fleur Peters) | Vase Freedom  
(Vanessa Mitrani) | Scape schaal  
(Ferm Living) | Overige accessoires  
(privébezit)



**GOED GEKOZEN  
DETAILS**  
ZORGEN VOOR  
EEN ELEGANTE  
SETTING





**PRETTIGE  
MATERIALEN**  
MAKEN HET  
LEVEN MOOIER



**Design on Stock**  
Djenné fauteuil in leer Loxton 3720 Desert  
op voet Coal, ontwerp Gerard van den Berg



#### Design on Stock

Amra stoelen in leer Loxton  
3706 Glacier met poten RVS  
op vilttop, ontwerp Gerard  
van den Berg | Barrell 45  
kruk in stof Amaro 362 Salt,  
ontwerp Frederik Roijé

#### Overig

Tafel Base van Arco (Meijs  
Wonen) | Lamp (Day) |  
Kunstwerk (Edith Beurskens) |  
Schaal van Rina Menardi  
(Van der Donk Interieur) |  
Vaasje van Studio Yen



**LEVE HET CONTRAST:**  
PURE VORMEN  
EN RANKE LIJNEN





**KLASSIEK EN MODERN,  
SUBTIEL IN BALANS**



## Design on Stock

Aikon Lounge Element poef  
255 links in stof Milton 648  
Beach met poten onyx,  
Lounge rugkussen met rol  
100 & 65, ontwerp Marike  
Andeweg | Barrell 60 kruk  
in stof Bardal 420 Sahara,  
ontwerp Frederik Roijé

## Overig

Vloerkleed Parade Paris 172  
(Desso) | Salontafel Dujou  
(Metaform) | Staande lamp  
(Bolia) | Organic stool (Serax) |  
Sierkussens (Est 1966) |  
Vaas op salontafel en plaid  
(Zara Home) | Kandelaar zwart  
(Polis Potten)



# Van ver en heel dichtbij

Marmereffecten en gebeeldhouwde vormen betoveren, zeker van nabij bestudeerd. Klassiek en modern komen samen op een manier die verzamelaars aanspreekt.

Productie en tekst Floor Knaapen



Betonnen bloempot **Urban Jungle** van Marie Michielssen houdt van welige planten.  
[serax.com](http://serax.com)



De voet van lamp **Kizu** is van Breccia-marmer, de glazen kap herhaalt de vorm ondersteboven.  
[newworks.dk](http://newworks.dk)

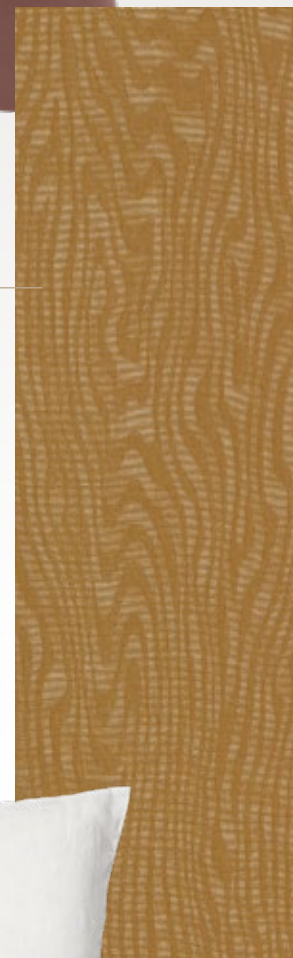


Ambachtelijk gemaakt in een moderne vorm, deze gespikkelde kop en schotel.  
[shop.brunellocucinelli.com](http://shop.brunellocucinelli.com)

Keramische vaas **Peratallada** vormt een spannend focuspunt in elk stilleven.  
[kavehome.com](http://kavehome.com)



Net houtnerven, het dessin op stof **Erie**, gemaakt van gerecycled polyester.  
[sahco.com](http://sahco.com)



Kussen **Part** is geïnspireerd door de Koreaanse Pojagi-techniek: patchwork van vierkanten en rechthoeken.  
[fermliving.com](http://fermliving.com)



Een Melkweg om bij weg te mijmeren op tafel met dit bord uit de **Cosmic**-collectie.  
[normann-copenhagen.com](http://normann-copenhagen.com)



## DETAILS OM DIRECT GEHECHT AAN TE RAKEN

De geometrische vormen in vloerkleed **Gallery**, 200×300cm, vallen extra op als het licht eroverheen strijkt.  
[rugvista.nl](http://rugvista.nl)

De vorm is 20e-eeuws en het materiaal doet aan steen denken, maar slabestek **Henrietta** is van kunsthars.  
[sohohome.com](http://sohohome.com)



Officieel is het een krantenmand, maar **Basket**, van gebogen hout en finer, is gewoon een fraai object.  
[fritzhansen.com](http://fritzhansen.com)



# Meer dan een mooie buitenkant

## Op zoek naar de perfecte balans tussen comfort en stijl

Ja, en dan nog de bekleding uitzoeken... De buitenkant van een bank of fauteuil is beeldbepalend, maar kiezen is niet alleen een kwestie van mooi. De juiste bekleding draagt ook bij aan het wooncomfort en gebruiksgemak. DesignLab21 is u gelukkig een slag voor: 'Wij zorgen ervoor dat alle stoffenkwaliteiten voldoen aan de gebruikseisen.'

**Interview** Jack Meijers

De experts van DesignLab21, ontwerpstudio van onder andere bank Vilaz voor Design on Stock, draaien elk garen, elke kleur en elk weefpatroon drie keer om voor ze een materiaal goedkeuren. 'Veel van de stoffenkwaliteiten in de Design on Stock-collectie worden speciaal voor ons ontwikkeld. Wij voeren nooit klakkeloos stoffen, maar kijken kritisch of ze bij onze modellen passen. Soms is er een extra vertaalslag nodig.'

Of een kwaliteit voldoet, hangt van allerlei esthetische en praktische factoren af. Design on Stock stemt het materiaal, de precieze mix van natuurlijke of synthetische vezels, het productieproces en de afwerking af op het type meubel en de intensiteit van het gebruik. Aan een bank stel je nu eenmaal andere eisen dan aan een poef of een kussen, dat misschien niet elke dag wordt gebruikt, dus het is belangrijk vooraf rekening te houden met levensduur, onderhoudsgemak en weerstand tegen verkleuring, verwerking en vervuiling.

De meeste mensen kiezen in eerste instantie met hun ogen. DesignLab21: 'Geen punt. Wij zorgen ervoor dat alle stoffen voldoen aan de minimum eisen voor dagelijks gebruik. Alle materiaaleigenschappen zijn vooraf zorgvuldig in kaart gebracht.' Over de technische specificaties hoeft de geïnteresseerde Design on Stock-fan dus nooit wakker te liggen.

DesignLab21 ontwerpt en ontwikkelt hoogwaardige designmeubelen en woonaccessoires voor de liefhebber van kwaliteitsproducten. Hierin zijn ontwerp, merk en uitvoering onlosmakelijk met elkaar verbonden. DesignLab21 is onderdeel van de Dutch Quality Group, het bedrijf achter de merken Design on Stock en EYYE. 15 jaar ervaring in de designbranche, heeft in 2020 geresulteerd in een eigen ontwerpstudio.

### **Bank met stijl**

Behalve de houten romp is een bank of een stoel opgebouwd uit onzichtbare vulling in combinatie met de zichtbare bekleding. Die hele buitenlaag is doorslaggevend voor het beeld en de aantrekkelijkheid. DesignLab21: 'Een bank zonder bekleding is niks. Maar bekleding zonder bank is óók niks. De combinatie maakt een model geslaagd. Combineer je als ontwerper of producent een in potentie succesvol ontwerp met een ongeschikte bekleding? Dan stelt het resultaat misschien teleur. Het draait eigenlijk altijd om de zoektocht naar het juiste model in combinatie met de juiste stof of leer.'

Want die laatste keuze bepaalt de uitstraling. DesignLab21: 'Voeren we een bepaalde bank uit met een andere bekleding, dan zullen veel mensen denken dat het een ander model is. De bekleding verandert de perceptie. Het model en de bekleding hebben elkaar nodig, ze kunnen niet zonder elkaar. De som is altijd meer dan de delen. Een goed model met een goede bekleding: daarin schuilt de kracht. Vergelijk het maar met een outfit. Stel, een vrouw draagt een zwarte jurk met een zwart jasje en hakken. Trekt ze er een trui overheen aan en vervangt ze de hakken door sneakers, dan ontstaat een totaal ander beeld.'

## TRENDS EN MODE

DesignLab21: 'De laatste jaren neemt bouclé een vlucht, stof met een rulle textuur van lusjes. Zo'n nieuwe ontwikkeling gaan we niet uit de weg. Maar alleen als het geen kortstondige trend is, maar toekomst heeft.' Door meten en testen sluit je risico's uit.

DesignLab21: 'De balans tussen techniek en creatie stuurt de zoektocht naar een geschikte stof. We kijken niet alleen kritisch naar stoffen die we nú nodig hebben. Er is ook oog voor kwaliteiten die we mogelijk in de toekomst willen gebruiken. Soms hebben we van een bekleding, zoals de Balmora, al een paar jaar lang stalen liggen. Daar was lang geen geschikte toepassing voor. Die is er nu ineens wel.' ▶



## TRY BEFORE YOU BUY

Hebt u een bank of stoel gekozen, maar twijfelt u nog over de stoffering? Scan de QR-code en bestel een stof- of leerstaal om goed te beoordelen of de stof- en materiaalkeuze voor u de juiste is. ▶



### Telkens een ander recept

Meestal bestaat een garen uit meerdere vezels. En een stof wordt dan weer geweven met verschillende garens. Die hebben een natuurlijke of synthetische oorsprong, en vaak is het een combinatie. DesignLab21: 'Elke stof heeft zijn eigen recept. Door de combinatie van bijvoorbeeld polyacryl en katoen tot een garen te weven kun je met één basisgrondstof veel verschillende stoffen creëren met de ideale eigenschappen. Neem de populaire Milton, dat is een kwaliteit die uit verschillende vezels en garens is opgebouwd.'

### Paspoort checken

De specialisten van DesignLab21 testen alle kwaliteiten en kwalificeren de gebruikaspecten in een overzichtelijk materiaalpaspoort. 'We beoordelen slijtvastheid, aspectverlies – dus of de kenmerken veranderen na verloop van tijd – rek en lichtechtheid. De gehanteerde normen maken alle stoffen geschikt voor regulier dagelijks gebruik.' Het paspoort geeft dus uitsluitsel zolang

meubels worden gebruikt waarvoor ze bedoeld zijn. *'To use or to abuse furniture, that is the question.'*

### ▶ Slijtvastheid

Een Martindale-test meet de slijtvastheid van de bekleding. Dat gebeurt met een machine die schijven in cirkels over een stuk bekleding wrijft. Daarbij wordt gemeten wanneer slijtage optreedt. DesignLab21: 'Voor Design on Stock vinden we stoffen geschikt voor normaal woongebruik als ze minstens 20.000 toeren 'doorstaan', vanaf 25.000 Martindale voor intensief gebruik en bij meer dan 30.000 toeren kan het voor project-intriching worden gebruikt: denk aan een stoel die in een wachtkamer wordt gebruikt. Dat getal is niet zaligmakend. Het gaat altijd om het totaalbeeld, de combinatie van eigenschappen. Ook een kwaliteit van 100.000 Martindale kan erna verloop van tijd anders uit gaan zien. Zolang je vooraf rekening houdt met alle gebruikaspecten, kun je ervoor zorgen dat een kwaliteit aan de verwachtingen voldoet.'

### ▶ Pilling

Als vezels door gebruik samenkleven, kunnen bolletjes op de stof ontstaan. Op een schaal van 1 tot 5 wordt het pillinggehalte bepaald. Hoe hoger het getal, hoe gunstiger en hoe minder gevoelig de stof is voor dit pillen.

### ▶ Fuzzing

Sommige vezels, zoals linnen, kneuzen sneller. Dat heet 'fuzzing'. Vergelijk het met een spijkerbroek die in het gebruik steeds zachter wordt. De vezeltjes gaan overeind staan. Elk nadeel heeft zijn voordeel, want het zorgt ook voor aaibaarheid en een aantrekkelijke, vintage uitstraling. Daar zit wel een grens aan. Een paar millimeter omhoog is prima, een centimeter is te veel.

## KLEUR BEKENNEN

Naast effen of uni stoffen bestaan er gemengde varianten met een melange van kleuren of zelfs met een ingeweven patroon.

DesignLab21: 'Voor de modellen van Design on Stock kiezen we voor garengerfde stof. Dit betekent dat de garens eerst worden geveerd en daarna pas geweven. Hierdoor is de kleur door en door en niet alleen aan de buitenzijde, en heb je vooraf meer invloed op hoe de stof eruit komt te zien. De basis van de collectie zijn neutrale kleuren; de laatste jaren zijn natuurtinten erg in trek. DesignLab21: 'Dat zijn de nieuwe pastels. Donkere tinten maken plaats voor lichte varianten en grijs. Het kleurgebruik wordt zachter, minder uitgesproken.'

Met grotere meubels experimenteren mensen niet zo snel met felle kleuren. Dat doen ze eerder met een stel kussens. Het ontwikkelen van nieuwe kleuren voor de collectie kost zeker een jaar. Met moodboards worden de trends in beeld gebracht, en kunnen we zien waar we heen gaan, en wat dat betekent voor de stoffen en de nieuwe collectie.' ▶

EEN BANK  
ZONDER  
BEKLEDING IS  
NIKS, MAAR  
BEKLEDING  
ZONDER BANK  
IS ÓÓK NIKS

### ▶ Rek- en plooibaarheid

Vooraf in het veel gebruikte zit- en ruggedeelte van een bank is plooivorming op den duur onvermijdelijk. Om niet kapot te gaan, heeft elke bekleding een beetje rek nodig. Hoe breder een bank, hoe groter de kans op plooiën. Wol is elastisch, daarmee rekbaar en dus minder gevoelig voor plooiën. Stoffen met een hoog percentage wol zijn hier dan ook in het voordeel. DesignLab21: 'Wij werken het liefst met stof- of leerkwaliteiten die meewerken.'



#### **Plooitip**

*Plooivorming is maar op één manier te voorkomen: door een meubel van hout of beton te kopen. Stof móét meebewegen, met het oog op comfort. Plooiën voorkomen kan dan ook niet, maar je kunt er wel wat tegen doen. DesignLab21: 'Wees lief voor je meubels. Zit alle plekken evenredig in, dat is goed voor het schuim. Het kan trouwens ook geen kwaad de kussens regelmatig op te kloppen.'*

### ▶ Lichtechtheid

Geen stof- of leer kwaliteit ontkomt eraan: onder invloed van het daglicht zal na enige tijd verkleuring optreden. Lichtere stoffen hebben daar minder last van dan donkere varianten. De gevoeligheid voor verkleuren wordt op een schaal van 1 tot 8 getest. Hoe hoger het getal, hoe groter de kleurechtheid. Zet je een meubel vol in de zon, dan maakt het cijfer niet uit. Dat leidt gegarandeerd tot verkleuring. Zon en kleur gaan niet goed samen.



#### **Kleurtip**

*DesignLab21: 'Zolang bekleding egaal verkleurt, is het proces niet zo opvallend. Klachten horen we pas als een meubel deels voor een raam of achter een geranium staat en dan half verkleurt. De hoeveelheid pigment in een kwaliteit beïnvloedt de mate van verkleuring. Een donker gestoffeerde bank heeft van daglicht meer te duchten dan een lichte variant. Volle kleuren, denk aan verzadigd blauw en rood, verkleuren het snelst.'*

### ▶ Vlekbestendigheid

Wol of een samenstelling met wol heeft door zijn vuilwerende karakter een streepje voor: vlekken dringen minder snel door in de vezels. De realiteit is dat geen enkele stof helemaal tegen vlekken is opgewassen.



#### **Vlektip**

*Als een meubel vlekken heeft, krijgt u het vaak zelf niet opgelost. Misschien is er een vlekgarantie afgesloten? Dan wordt het werk doorgaans uitbesteed aan specialisten. Daarmee vervalt dan wel de garantie op de stof. Ga liever niet zelf wrijven en experimenteren met allerlei schoonmaakmiddelen. Daardoor kan het weefsel beschadigen. Wrijving en vocht zijn geen ideale combinatie voor stof. Schakel liever de expertise van professionele reinigers in of neem contact op met de dealer waar u het meubel heeft gekocht.'*

## DUURZAAMHEID

DesignLab21: 'Design on Stock ontwikkelt producten voor de lange termijn. De stoffen moeten dus ook zeker zeven à tien jaar mooi blijven. Of dat in de praktijk lukt, hangt ook samen met de manier van gebruiken. De ene consument is de andere niet.' Herstofferen wordt bijna altijd ontraden. Door de vele transportbewegingen die nodig zijn en het demonteren van de bank, is het in elk geval

geen duurzaam proces. 'De producten die we ooit gemaakt hebben, wordt regelmatig een tweede leven gegund via bijvoorbeeld Marktplaats. Dat beschouwen we als een compliment. Het is een bewuste keuze om de meubels in Nederland te produceren en met Europese fabrikanten te werken. We werken samen met producenten in Italië, maar ook uit Noorwegen en België.' ▶

## SMAKEN VERSCHILLEN

Grappig om te weten: Nederland sluit qua voorkeuren meer aan op het Noord-Europese, Scandinavische smaakgevoel. Belgen neigen meer naar het Zuid-Europese smaakpatroon met veel beige en greige. Een unikleur, bijvoorbeeld wit zonder grijs of spikkel erin, wordt in Nederland niet gewaardeerd, in België wel. Nederlanders houden bijvoorbeeld van wol, terwijl daar in België veel minder vraag naar is. ▶

# Welk materiaal kiest u?

### Min of meer puur natuur

Katoen, wol en linnen zijn in de collectie van Design on Stock belangrijke natuurlijke vezels. Vrijwel steeds in combinatie met een synthetische vezel voor de beste balans tussen esthetiek en comfort. DesignLab21: 'Uiteindelijk gaat het altijd om de optelsom van vezels én de gewenste specificaties. Duurzaamheid en gebruik zijn afhankelijk van weefsel en afwerking.'

- **Katoen** is een populaire en natuurlijke vezel: zacht, stabiel en comfortabel. Het is wel gevoelig voor stof, vuil en vlekken. Honderd procent katoen wordt soms smoezelig.
- **Wol** en wolmengsels hebben een hoge aaibaarheidsfactor. Ze zijn kreukbestendig en elastisch.
- **Linnen** is duurzaam, redelijk goed bestand tegen pilling en verkleuren, maar het kreukt snel en wordt makkelijk vuil. DesignLab21: 'Wij gebruiken het dan ook vooral om een stof een bepaald accent te geven.'

### Met synthetische vezels

Veel toegepaste kunstmatige vezels voor de collectie van Design on Stock zijn polyester, polypropyleen, nylon en polyacryl.

- **Polyester** wordt meestal gebruikt in combinatie met andere vezels om kreukbestendigheid en kleurechtheid te verhogen en is vaak gemengd met polyacryl.
- **Polypropyleen** is duurzaam (recyclebaar) en relatief vlekbestendig.
- **Nylon** wordt zelden alleen gebruikt, maar draagt in combinatie met andere natuurlijke of synthetische vezels bij aan de sterkte van de stof.
- **Polyacryl** is de meest gebruikte basis voor Design on Stock meubelstoffen en goed bestand tegen kreuken, vervuilen en vervagen. Het zorgt voor een wolachtige uitstraling.
- **Viscose** is gemaakt van natuurlijke grondstoffen, maar wordt kunstmatig gefabriceerd. Geeft de stof een glans.

### Toch liever leer?

De bankencollectie van Design on Stock is primair ontwikkeld met stoffen bekleding in gedachten. Zo'n tachtig procent van alle banken wordt met stof bekleed en de overgebleven 20 procent met leer. Bij eetkamerstoelen ligt de verhouding trouwens precies omgekeerd.

Voor zijn leercollectie gebruikt Design on Stock geselecteerde Europese stierenhuiden. In verband met de soepelheid en dikte van het natuurproduct is niet elke leersoort geschikt voor elke bank, stoel of fauteuil. ●



## TIJDLOZE TOPHITS

Elk merk streeft ernaar om klassiekers te ontwikkelen. Bestaat dat eigenlijk, een tijdloos model of een tijdloze bekleding? DesignLab21: 'Jazeker. Milton is bijvoorbeeld een zeer populaire stof. Die zit al sinds 2016 in de stoffencollectie van Design on Stock. Maar we blijven alert, ontwikkelen regelmatig andere kleuren of een andere weving. Afgelopen jaar hebben we twaalf nieuwe Milton-kleuren ontwikkeld. Dus die kwaliteit zal nog lang in de collectie blijven. Pas als de belangstelling voor een stofsoort echt terugloopt, gaat het uit de collectie.' ●

'DE COMBINATIE  
VAN EEN MODEL  
MET DE BEKLEDING  
BEPAALT DE  
UITSTRALING.  
**VERGELIJK HET  
MAAR MET EEN  
OUTFIT'**



# Terra forma

Mat of glanzend: deze aardse accessoires in Mediterrane tinten lijken net uit de mal gehaald, of met de hand gevormd.

Productie & styling Kamer 465 | Fotografie Peggy Janssen

Details op pagina 56





# Mirage

Spiegelende schatten in watertinten weerkaatsen  
het licht en weten alle blikken te vangen.

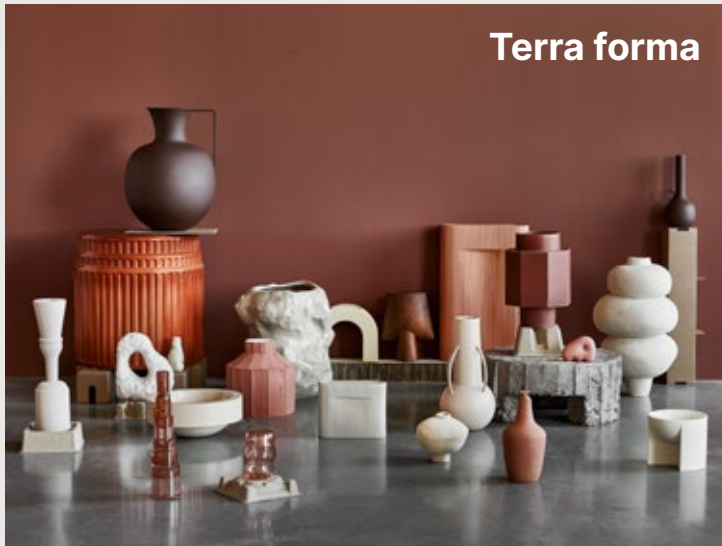




# Oerzuiver

Stoere basisvormen die best archeologische vondsten hadden kunnen zijn, in kleuren van lava, marmar en brons.





## Terra forma

### Van linksaf

- Ruwe kandelaar van Bosa Ceramiche (1)
- Oranje bijzettafel van Miniforms (2)
- Bruine kruik uit set van drie (3)
- Boekensteun van Hay (4)
- Amorfe minivaas van Ferm Living (4)
- Glazen kandelaar van Nienke Sikkema (5)
- Beige marmeren schaal van Louise Roe (6)
- Roze vaas van Paola Paronetto (7)
- Beige vaas van Ferm Living (2)
- Vooraan** glazen vaas van Fundamenta (4)
- Beige ribbelvaas van Muuto (4)
- Gele boog uit set van twee (8)
- Kleine terracotta vaas (9)
- Hoge terracotta vaas van Muuto (4)
- Beige amfora uit set van drie (3)
- Beige minivaas (10)
- Zeshoekige vaas van Cor Unum (4)
- Vooraan** vaas Tap Water van Vij5 (4)
- Beeldje Little Lion van Hay (4)
- Betonnen bijzettafel van Bram Vanderbeke (5)
- Matte beige vaas (10)
- Bruine kaarshouder (3)
- Keramisch beige kom (11)



## Mirage

### Door de hele foto

- Stenen figuren Post Modern van Willem van Hooff (5)

### Van linksaf

- Taupe vaas (12)
- Bijzettafel links en rechts van Miniforms (2)
- Grote ribbelvaas (3)
- Vogelbeeldje (11)
- Groene glazen schaal (11)
- Rookglazen vaas van Louise Roe (6)
- Blauwe kandelaar van Nienke Sikkema (5)
- Marmeren arcadeboog en cirkel van Jeroen Logtenberg (13)
- Groen glasobject (14)
- Cijfer van autoruiten van Tejo Remy (5)
- Zwarte vaas met bubbels (15)
- Rookglazen ribbelvaas van Louise Roe (6)
- Omgekeerde boogvaas (12)



## Oerzuiver

### Van linksaf

- Bruine ballonvaas van Louise Roe (6)
- Bronzen vaas (7)
- Amorfe glazen vaas (2)
- Laag plateau van keramiek (7)
- Gestreepte vaas (12)
- Vaas met lippen (1)
- Set van drie kleine ronde vazen (10)
- Zwarte salontafel (2)
- Witte radervaas (3)
- Zeeptenen cilinder met messing deksel (7)
- Walnoothouten plateau (7)
- Glazen object erop (7)
- Stenen kandelaar met marmeren streep (6)
- Bruin gewolkt glasobject (14)
- Zwart stenen plateau van Louise Roe (6)
- Zwarte keramische pot (10)
- Bruine bubbelschaal van Louise Roe (6)
- Bronskleurige karaf (7)
- Houten bijzettafel van Ligne Roset (2)
- Zwarte houten schaal van Zanat (2)
- Witte kom van Raawii (2)
- Vaas met studs (1)

1 ankevangoor.com  
2 kasstoor.nl  
3 polspotten.nl

4 groenenakker.nl  
5 frozenfountain.com  
6 hetarsenaal.nl

7 badenbaden.nl  
8 klevering.nl  
9 101cph.com

10 @francoisejeffrey.ceramics  
11 iittala.com  
12 aytmdesign.com

13 carlosinhuis.nl  
14 studiofleurpeters.nl  
15 bolia.com



# LOVE LIFE EMBRACE DESIGN

## Made in Holland

Design on Stock is onderdeel van de Dutch Quality Group. Wij produceren elk meubel op bestelling en houden bewust het productieproces in eigen beheer in Nederland, volgens de hier geldende normeringen. Door zo te werken, stimuleren we niet alleen de lokale economie, maar houden we ook onze voetafdruk zo klein mogelijk.

## Oog voor detail

Een designmeubel is veel meer dan een ontwerp alleen. Onze ervaren vakmensen optimaliseren continu het proces van ontwerp tot meubel. We letten er bij elk detail op of het mooier, slimmer, comfortabeler of efficiënter kan. Daarbij zijn we kritisch op onszelf. Als een meubel onze standaard niet haalt, bieden we het ook niet aan.

Ons merk is uit liefde voor het vak geboren. We houden van design en kwaliteit, van ons werk tot in perfectie uitvoeren. Daarom ontwerpen, ontwikkelen en maken wij hoogwaardige designmeubels waarvan u lang en zorgeloos kunt genieten.



## Zekerheid voorop

Veel van de stoffen en onderdelen voor onze meubels ontwerpen en ontwikkelen we zelf. Daarbij werken we samen met leveranciers die dezelfde kwaliteitsnormen hanteren als wij. Het resultaat van deze benadering is een evenwichtige collectie waarin alles op elkaar is afgestemd. Zo houden wij grip op de kwaliteit en bieden wij u de zekerheid van een uniek product.

## Transparant en overzichtelijk

Bij het samenstellen van een meubel heeft u veel opties. We houden onze collectie daarom bewust overzichtelijk en toegankelijk, zodat u in één oogopslag ziet wat u kunt kiezen en welke prijs daarbij hoort. Zo helpen wij u de beste keuze te maken. Mocht u toch nog informatie missen, dan helpen wij u uiteraard graag.

## Erkende verkooppunten

Een meubel wilt u eerst bekijken en uitproberen. Daarom werken wij samen met erkende verkooppunten. Bij de door ons geselecteerde verkooppunten treft u een groot deel van onze collectie aan en bent u verzekerd van het beste advies.

# URBAN

Licht en warm van uitstraling is deze woonstijl, met slanke, eenvoudige vormen, rondingen en zachte hoeken en natuurlijk materialen als licht hout en rotan. Vriendelijke kleuren maken van elk stadsappartement een rustpunt waar u graag thuis bent.

Fotografie Bob Eshuis | Styling Marjolein Vonk



Design on Stock  
 Aikon Lounge 4-zits 1-arm  
 links, element poef 255 rechts &  
 2x modulair element 88 & poef  
 102x102 in stof Milton Elegant  
 643 Muscat met poten Ivy,  
 Lounge rugkussen met rol 75,  
 75, 90 in stof Milton Elegant  
 643 Muscat, 2x Lounge  
 rugkussen met rol 75 in leer  
 Loxton 3706 Glacier, alles  
 ontwerp Marike Andeweg



Scan de  
 code voor  
 de actuele  
 prijs van  
 deze  
 opstelling.

Overig  
 Sculpt Art, Bubble (101CPH) |  
 Hebe lamp en Scape schaal  
 (Ferm Living) | Dual vase  
 (Kristina Dam) | Salontafel  
 Spindel (Metaform) | Plaid  
 (Vacht Van Vilt) | Sierkussen  
 groen (EYEE) | Bijzettafel  
 Pebble (Eijerkamp) | Screen  
 Vloerlamp (Market set) |  
 Sierkussen naturel (privébezit)





## Aandacht voor modulair

Aikon Lounge heeft oneindig veel mogelijkheden. Ideaal als u graag dichtbij elkaar zit, terwijl de een op z'n gemak een film kijkt en de ander een boek leest, of een uurtje werkt. En wilt u de zitplek na een tijdje liever op een andere plek? Geen punt: het modulaire element en de poef passen overal en kunnen moeiteloos worden verplaatst.

**Design on Stock**

Aikon Lounge 4-zits 1-arm links, element poef 255 rechts & 2x modulair element 88 in stof Milton Elegant 643 Muscat met poten Ivy, Lounge rugkussen met rol 65, 100, 75, 90 in stof Milton Elegant 643 Muscat, Lounge rugkussen met rol 75 in leer Loxton 3706 Glacier, alles ontwerp Marike Andeweg | Barrell 60 kruik in stof Milton Elegant 648 Beach, ontwerp Frederik Roijé | Eetkamerstoel Cavalletta in leer Loxton 3720 Desert met frame Drak, ontwerp Roderick Vos

**Overig**

Salontafel Spindel (Metaform) | Bloom Vase (101CPH) | Plaid (Vacht Van Vilt) | Sierkussen groen (EYYE) | Witte eettafel Tulip (Knoll) | Hanglamp Artichoke (Louis Poulsen) | Sierkussen naturel, vloerlamp (privébezit)



#### Design on Stock

Bloq 4-zits bank in stof Ploegwool  
08 Fogg met poten Onyx, Lounge  
kussen 50 & 54 in stof Ploegwool  
08 Fogg, alles ontwerp Roderick  
Vos | Barrell 55 kruik in stof  
Milton Elegant 622 Spirit ontwerp  
Frederik Roijé



#### Overig

Vloerkleed van Layered  
(Eijerkamp) | Arum Floor lamp  
(Ferm Living) | Sierkussen  
(Designers Guild) | Coffee  
table van Ferm Living  
(Eijerkamp) | Novecento Jar  
(Ontwerpdo) | Gekleurd glas  
(101CPH) | Plaid (privébezit)



**BALANS:**  
DE PERFECTE  
MIX VAN ROND  
EN RECHT







## Design on Stock

Nosto fauteuil in stof Bardal 420 Sahara op voet Coal met kantelmechanisme & hoofdsteun in stof Bardal 420 Sahara, Nosto poef in stof Bardal 420 Sahara op voet Coal en Nosto fauteuil in stof Bardal 420 Sahara op voet Coal, alles ontwerp Studio Tom Dissel | Barrell 55 kruk in stof Milton Elegant 622 Spirit, ontwerp Frederik Roijé

## Overig

Vloerkleed van Layered (*Eijerkamp*) | Crown table (*101CPH*) | Tafellamp Zaleste, Santa & Cole (*Eikelenboom*) | Plaid (*Vacht Van Vilt*) | Vloerlamp (*privébezit*)



**VLOEIENDE LIJNEN**  
INSPIREREN TOT  
NIEUWE IDEEËN

#### Design on Stock

Cascade open chaise longue 220 links & 3-zits 1-arm rechts in stof Vesper 322 Crystal met poten Ivy, 2x Cascade rugkussen zonder rol 103 in stof Vesper 322 Crystal, Cascade rugkussen met rol 103 in stof Vesper 322 Crystal, ontwerp Studio Tom Dissel | Sierkussen 50 in stof Vesper 322 Crystal, Sierkussen 60 in leer Loxton 3720 Desert, alles ontwerp DesignLab21



Scan de code voor de actuele prijs van deze opstelling.



#### Overig

Vloerkleed Mural bold cement (Brink & Campman) | Hebe lamp (Ferm Living) | Sierkussen blauw (Designers Guild) | Crown table (101CPH) | Schaal (Vij5) | Gekleurde glazen vazen (divers)



**LICHTVOETIG  
VAN STIJL**  
EN GEMAAKT  
VOOR COMFORT



# Volwassen pastels

De speelse eenvoud van Japans en Scandinavisch design, uitgevoerd in kleuren en lichte houtsoorten die hun zachte belijning onderstrepen.

Productie en tekst Floor Knaapen

Kleed **Chroma Radiate** heeft een organische vorm, meet 250×250cm en is van wol. [cc-tapis.com](http://cc-tapis.com)



Tafellamp **Fungus** is van dun keramiek, dat het licht zacht door zijn paddenstoelvorm laat schijnen. [101cph.com](http://101cph.com)



Vintage glas ontmoet modern design in botervloot **Oli Box**. Van gerecycled persglas. [fermliving.com](http://fermliving.com)

Geknipt, opgeplakt en met de hand gekleurd, de klei voor vazen **Découpage** van Ronan & Erwan Bouroullec. [vitra.com](http://vitra.com)

Uniek: behang **Soma** is een dromerig wandvullend ontwerp zonder herhaling.  
[calicowallpaper.com](http://calicowallpaper.com)

## VRIENDELIJK VAN VORM, TINT EN UITSTRALING

Berken dienblad uit de **Alvar Aalto Collection**, met een golvende verdeler voor als de olijven beginnen te rollen.  
[iittala.com](http://iittala.com)

Is het speelgoed of een sierobject? Nee, het is een kruidenmolen van aaibaar hout.  
[oyoylivingdesign.com](http://oyoylivingdesign.com)

Deze glazen kan van Hay is greeploos, half-transparant en lijkt bijna eetbaar.  
[hay.dk](http://hay.dk)

Het gekleurde spiegelglas van de **Framed Mirror** maakt hem tot een (functioneel) object.  
[muuto.com](http://muuto.com)

Hij meet 130×200cm: ideaal voor op de bank, deze jacquard geweven lamswollen plaid **Velvet**.  
[klippan.nl](http://klippan.nl)

**KIES DE  
STOFSTRUCTUUR  
DIE U AANSPREEKT**





Milton Elegant 643 Muscat



Milton Elegant 662 Floral



Milton Elegant 648 Beach



Milton Elegant 622 Spirit



Milton Elegant 618 Pistache



Milton Elegant 658 Birma



Milton Elegant 655 Bronze



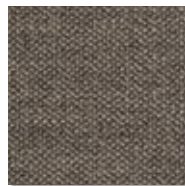
Milton Elegant 676 Dune



Milton Elegant 695 Emerald



Milton Elegant 638 Pacific



Milton Style 634 Mallow



Milton Style 668 Freeze



Milton Style 625 Surf



Milton Style 673 Magnet



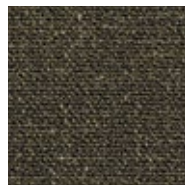
Milton Style 671 Pecan



Milton Style 683 Pixel



Milton Style 684 Helix



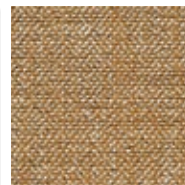
Milton Style 620 Woods



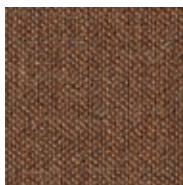
Milton MIX 623 Ocean



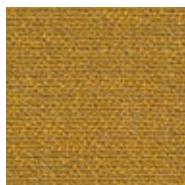
Milton MIX 653 Lily



Milton MIX 645 Butterscotch



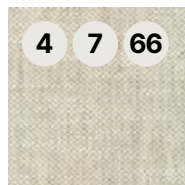
Milton MIX 698 Rust



Milton Mix 646 Summer



Milton Mix 619 Storm



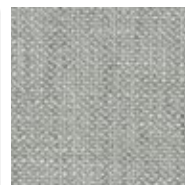
Vesper 322 Crystal



Vesper 326 Mineral



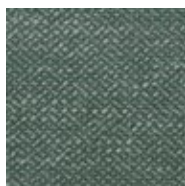
Vesper 355 Greige



Vesper 399 Dew



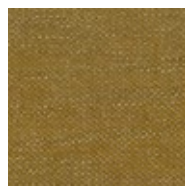
Vesper 356 Seal



Vesper 367 Opal



Vesper 346 Shadow



Vesper 369 Olive



Vesper 368 August



Senna 460 Cream



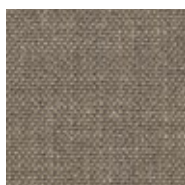
Senna 477 Grey



Senna 430 Ginseng



Senna 410 Morning



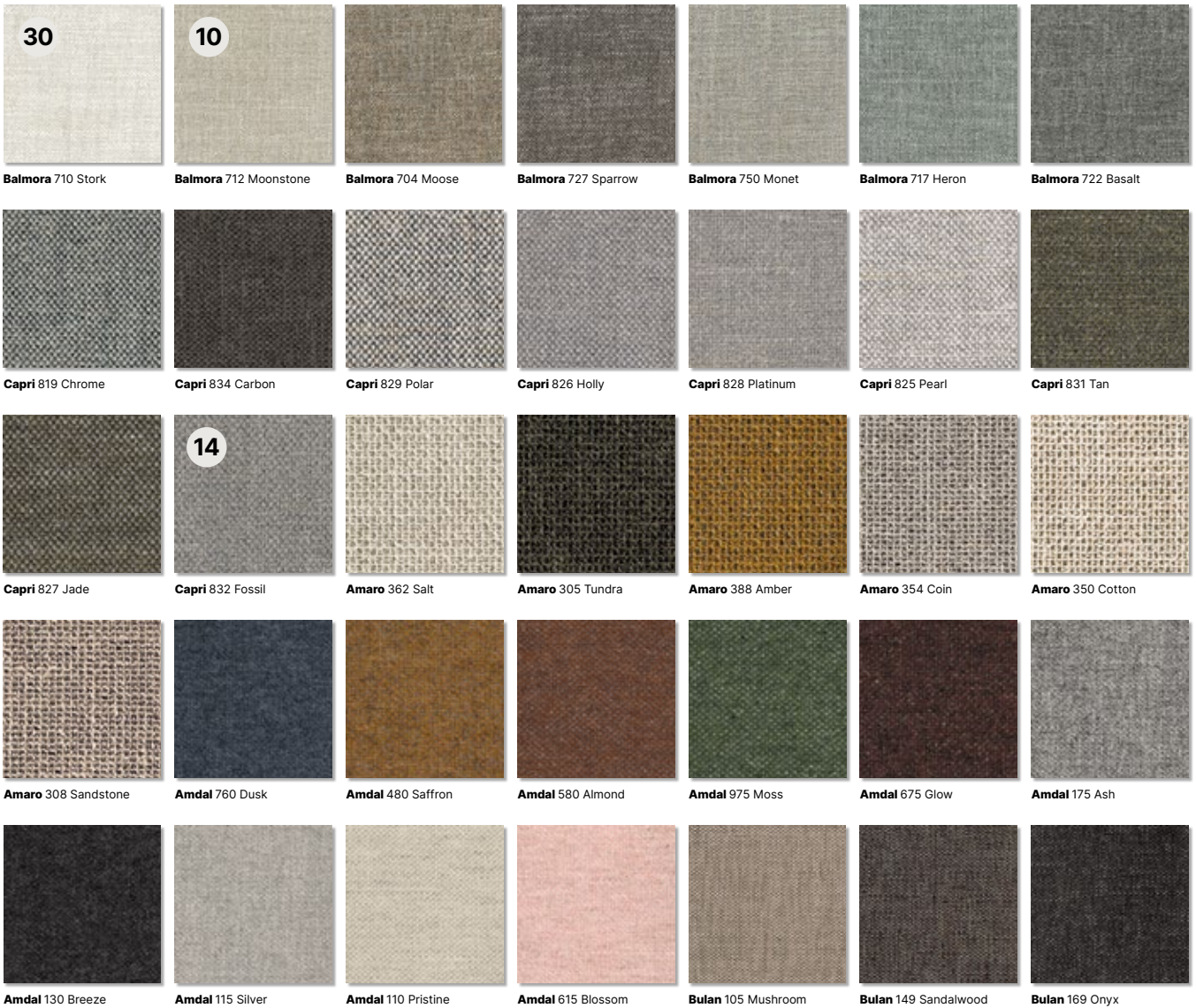
Senna 416 Teak

X

Stoffen die te zien zijn op onze sfeerfoto's hebben deze stip gekregen. Het cijfer verwijst naar het paginanummer waar de stof op het meubel te zien is.

	SAMENSTELLING	VUILAFSTOTENDE BEHANDELING	PILLINGGEHALTE (SCHAAL 1 - 5)	LICHTECHTHEID (SCHAAL 1 - 8)	SLIJTWEERSTAND IN MARTINDALE TOUREN
<b>Milton</b>	51% acryl   16% katoen   11% linnen   11% viscose   11% polyester	geen	3 - 4	4 - 5	> 50.000
<b>Vesper</b>	46% acryl   10% katoen   20% wol   14% polyester   5% linnen   5% nylon	geen	4	4 - 5	> 35.000
<b>Senna</b>	25% acryl   20% viscose   20% polyester   15% linnen   10% katoen   10% overig	geen	4	5 - 6	40.000

De kleuren van het drukwerk kunnen afwijken ten opzichte van de echte materialen. Wilt u meer weten over onze stofsoorten, ga dan naar [designonstock.com](https://designonstock.com)



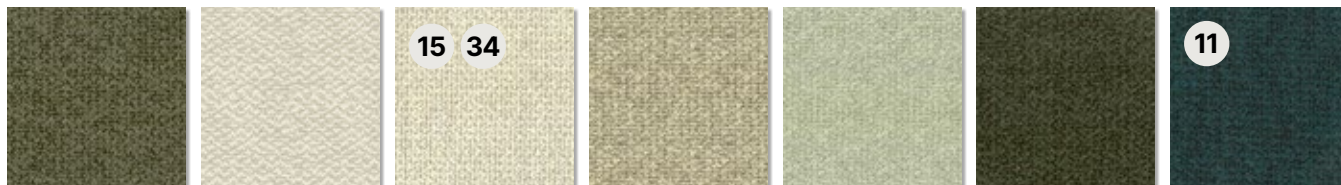
**X** Stoffen die te zien zijn op onze sfeerfoto's hebben deze stip gekregen. Het cijfer verwijst naar het paginanummer waar de stof op het meubel te zien is.

## SUBTIELE PATRONEN IN ACTUELE TINTEN

	SAMENSTELLING	VUILAFSTOTENDE BEHANDELING	PILLINGGEHALTE (SCHAAL 1 - 5)	LICHTECHTHEID (SCHAAL 1 - 8)	SLIJTWEERSTAND IN MARTINDALE TOUREN
<b>Balmora</b>	50% Polyacryl   23% linnen   19% katoen   8% nylon	geen	3 - 4	4 - 5	> 40.000
<b>Capri</b>	50% polyacryl   22% polyester   17% linnen   7% viscose   4% katoen	geen	3 - 4	4 - 5	30.000
<b>Amaro</b>	47% polyacryl   26% katoen   9% linnen   9% polyester   9% viscose	geen	4	4 - 5	30.000
<b>Amdal</b>	70% scheerwol   30% viscose	geen	3	4 - 6	100.000
<b>Bulan</b>	46% acryl   44% polyester   10% katoen	geen	4 - 5	5	40.000

▶ De kleuren van het drukwerk kunnen afwijken ten opzichte van de echte materialen.  
Wilt u meer weten over onze stofsoorten, ga dan naar [designonstock.com](https://designonstock.com)





Kaya 225 Turtle

Kaya 260 Swan

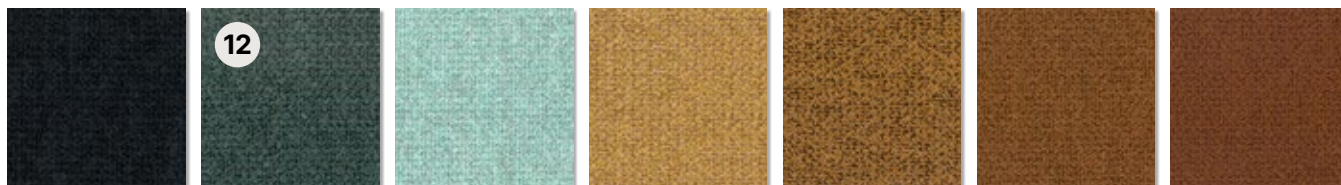
Kaya 265 Ibis

Kaya 277 Chinchilla

Kaya 227 Lizard

Kaya 220 Crocodile

Kaya 239 Peacock



Kaya 231 Whale

Kaya 237 Dolphin

Kaya 235 Parrot

Kaya 210 Bee

Kaya 245 Camel

Kaya 250 Squirrel

Kaya 254 Fox



Kaya 248 Robin

Ploegwool 08 Fogg

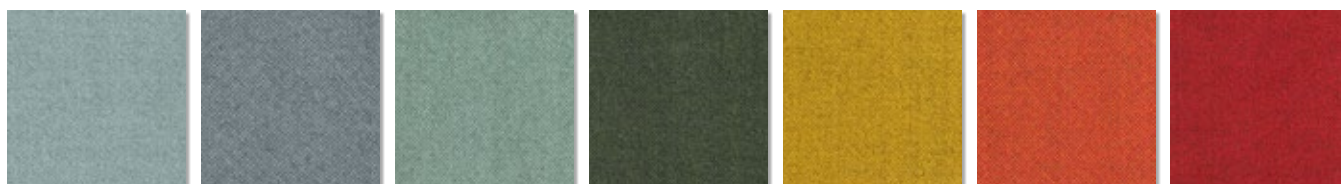
Ploegwool 03 Chalk

Ploegwool 91 Oyster

Ploegwool 83 Cod

Ploegwool 80 Mole

Ploegwool 28 Denim



Ploegwool 04 Peppermint

Ploegwool 24 Atlas

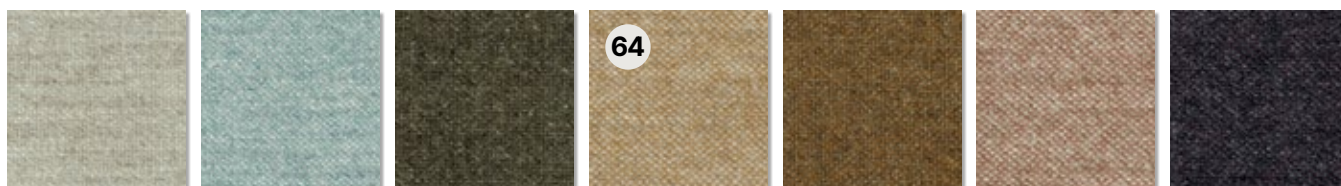
Ploegwool 58 Bay

Ploegwool 57 Army

Ploegwool 67 Corn

Ploegwool 14 Marmalade

Ploegwool 17 Pomegranate



Bardal 810 Latte

Bardal 830 Frozen

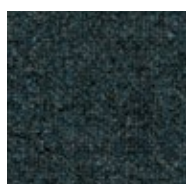
Bardal 970 Roast

Bardal 420 Sahara

Bardal 460 Mustard

Bardal 620 Blush

Bardal 680 Grape



Bardal 890 Petrol

Zit uw Ploegwool-kleur niet in de Design on Stock-collectie? Tegen meerprijs zijn alle kleuren Ploegwool op onze modellen te stofferen. Vraag hiernaar bij onze erkende verkooppunten.



	SAMENSTELLING	VUILAFSTOTENDE BEHANDELING	PILLINGGEHALTE (SCHAAL 1 - 5)	LICHTECHTHEID (SCHAAL 1 - 8)	SLIJTWEERSTAND IN MARTINDALE TOUREN
<b>Kaya</b>	28% katoen   25% polyacryl   19% viscose   16% polyester   12% wol	geen	4	4 - 5	> 30.000
<b>Ploegwool</b>	100% scheerwol	geen	3 - 4	6	90.000
<b>Bardal</b>	70% scheerwol   30% viscose	geen	3	5 - 7	62.000




**X** Leersoorten die te zien zijn op onze sfeerfoto's hebben deze stip gekregen. Het cijfer verwijst naar het paginanummer waar het leer op het meubel te zien is.



DE MOOISTE  
KLEUREN,  
HET ZACHTSTE  
LEER

	SOORT HUID	DIKTE	LICHTECHTHEID	KARAKTER
<b>Basque</b>	Geselecteerde Alpen runderhuiden	1.4 / 1.6 mm	5	Semi-aniline, volnerf
<b>Boca</b>	Europees	1.0 / 1.2 mm	> 6	Gepigmenteerd, gepolijst, geprint
<b>Alamo</b>	Europese runderhuiden	1.3 / 1.5 mm	> 6	Gepigmenteerd, gepolijst, geprint

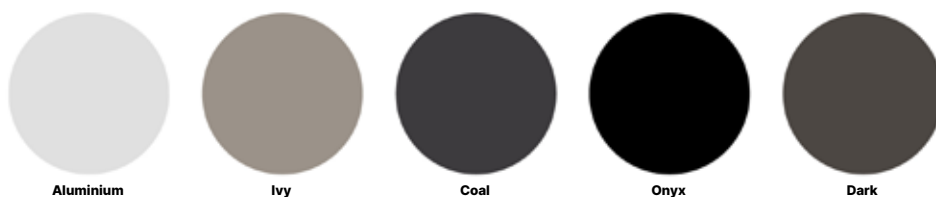
 De kleuren van het drukwerk kunnen afwijken ten opzichte van de echte materialen. Wilt u meer weten over onze leersoorten, ga dan naar [designonstock.com](https://designonstock.com)



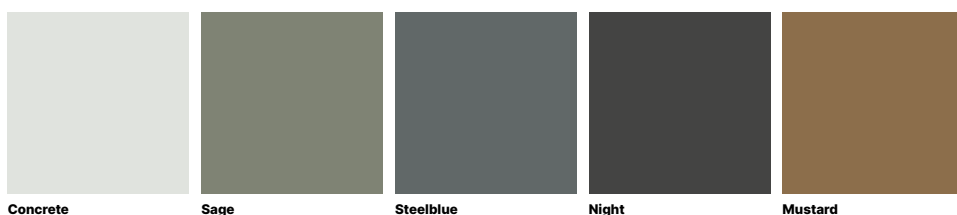
	SOORT HUID	DIKTE	LICHTECHTHEID	KARAKTER
<b>Cera</b>	Geselecteerde Zuid-Duitse en Oostenrijkse huiden van kudderunderen	1.4 / 1.6 mm	2 - 3	Aniline, volnerf met bijen wax, met natuurlijke kenmerken
<b>Loxton</b>	Europees	1.0 / 1.1 mm	3	Aniline leer met natuurlijke kenmerken
<b>Cabo</b>	Zuid-Duitse en Oostenrijkse runderhuiden	1.4 / 1.6 mm	3	Aniline, licht geschuurd met wax-volnerf
<b>Bayu</b>	Scandinavische stierenhuiden	1.5 / 1.7 mm	3	Aniline, volnerf

## Kleur poten

Als finishing touch kies je de kleur van de poten passend bij de bekleding van de bank en bij andere items in het interieur. Kies voor een glanzende poot in Aluminium of de kleur Dark. Of ga voor de matte variant in de kleur Ivy, Coal of Onyx.



## Lakkleuren



**Niet elke leersoort is geschikt voor elk model.** Dit heeft te maken met de soepelheid en dikte van het leer. Plooivorming en/of het vormen van een zitspiegel na verloop van tijd is onvermijdelijk, maar bij de wat minder dikke, soepele leersoorten gecombineerd met strak gestoffeerde modellen is de kans hierop groter. Vandaar dat we niet alle leersoorten op alle modellen in de collectie aanbieden. Een overzicht hiervan vindt u in de prijslijst.

# Aikon

'Design on Stock vroeg mij een archetype bank te ontwerpen, een bank zoals een bank bedoeld is. Zo ontstond een smalle onderkant met rijke zitkussens, een brede arMLEuning en een opvallende detaillering van het pootje, in de breedte. Door de relatief lange horizontale lijn maakt de bank een royaal gebaar en het subtiel terugspringende vormelement in de poot versterkt dat gevoel. Dit samen maakt de Aikon een prachtige bank. Gewoon bijzonder!'

► **Marike Andeweg**



**Voor alle elementen van Aikon geldt:**

Zithoogte 45cm. Alle elementen zijn ook in spiegelbeeld verkrijgbaar.



**Love seat**

144×102×75

Zitdiepte 59cm



**2,5-zits bank**

196×102×75

Zitdiepte 59cm

**3-zits bank**

216×102×75

**4-zits bank**

246×102×75

**5-zits bank**

276×102×75



**2,5-zits 1-arm**

176×102×75

Zitdiepte 59cm

**3-zits 1-arm**

196×102×75

**4-zits 1-arm**

226×102×75

**5-zits 1-arm**

256×102×75



**Chaise longue**

102×190×75

Zitdiepte 79cm

▶ Maten in centimeters: breedte x diepte x hoogte. Vermelde maten zijn indicatief en kunnen door de stofferingskeuze enigszins afwijken.

**Dormeuse**

102×246×75

Zitdiepte 59cm

**Poef 102×66**

102×66×45

**Poef 102×102**

102×102×45

Aikon biedt volop mogelijkheden om de bank helemaal naar uw wens samen te stellen. Ga naar een erkend verkooppunt voor advies op maat. Bepaal de juiste opstelling voor uw interieur. Kies vervolgens de stoffering voor de elementen en de kleur van de poten. Aikon wordt standaard geleverd met poten in gepolijst aluminium. Voor poten in andere kleuren geldt een meerprijs.

Scan de QR-code of kijk op [designonstock.com/aikon](https://designonstock.com/aikon) voor alle informatie.



Scan voor de actuele prijzen en specificaties.

# Aikon Lounge

'Aikon Lounge is een doorontwikkeling van Aikon, die zich door zijn comfortabele look en royale zitvlakken uitstekend leent voor een lounge-uitvoering. Dit gevoel wordt versterkt doordat de brede arm doorloopt in de rug en doordat de zitting vlak is gemaakt. Door naar eigen wens rug- en sierkussens te plaatsen in verschillende breedtes en kleuren, kun je kiezen of je wilt zitten, loungen of slapen. In drie stappen creëer je je eigen Aikon Lounge: eerst kies je één of meerdere zitelementen, vervolgens de rugkussens en als finishing touch de sierkussens.'

► **Marike Andeweg**



#### Voor alle Aikon Lounge elementen geldt:

Zithoogte 45cm, zitdiepte 80cm, zitdiepte inclusief rugkussens 56cm.  
De elementen zijn ook in spiegelbeeld verkrijgbaar.



**1,5-zits bank**

144×102×62

Zitbreedte 100

**2,5-zits bank**

196×102×62

Zitbreedte 152

**3-zits bank**

216×102×62

Zitbreedte 172

**4-zits bank**

246×102×62

Zitbreedte 202

**5-zits bank**

276×102×62

Zitbreedte 232



**1-zits 0-arm**

88×102×62

**2,5-zits 0-arm**

160×102×62

**3-zits 0-arm**

180×102×62

**4-zits 0-arm**

210×102×62



**1-zits 1-arm**

102×102×62

Zitbreedte 80

**2-zits 1-arm**

153×102×62

Zitbreedte 131

**2,5-zits 1-arm**

178×102×62

Zitbreedte 156

**3-zits 1-arm**

198×102×62

Zitbreedte 176

**4-zits 1-arm**

228×102×62

Zitbreedte 206

**5-zits 1-arm**

248×102×62

Zitbreedte 226



**Element poef 210**

210×102×62

Zitbreedte 143

**Element poef 255**

255×102×62

Zitbreedte 178



**Modulair element 88**

88×83×45

**Modulair element 130**

130×83×45

**Modulair element 160**

160×83×45

▶ Maten in centimeters: breedte x diepte x hoogte.  
Vermelde maten zijn indicatief en kunnen door de stofferingskeuze enigszins afwijken.



**Voor alle Lounge kussens geldt:**  
Samenstelling binnenkussens: latex sticks en comforel.

**Poef 102×66**

102×66×45

**Poef 102×102**

102×102×45

**Lounge armsteun**

63×22×18

**Lounge rugkussen zonder rol 75**

75×21×44

**Lounge rugkussen zonder rol 90**

90×21×44

**Lounge rugkussen met rol 65**

65×21×44

**Lounge rugkussen met rol 75**

75×21×44

**Lounge rugkussen met rol 90**

90×21×44

**Lounge rugkussen met rol 100**

100×21×44

**Lounge rugkussen met rol 120**

120×21×44

**Lounge kussen 54**

54×26

**Lounge kussen 50**

50×50

**Lounge kussen 58**

58×36

**Lounge kussen 66**

66×46

De vele beschikbare opties voor bank Aikon Lounge bieden volop mogelijkheden om de bank helemaal naar eigen wens samen te stellen. Ga naar een erkend verkooppunt voor advies op maat. Bepaal de juiste opstelling voor uw interieur. Kies vervolgens de gewenste rugkussens, de stoffering en de kleur van de poten. Aikon Lounge wordt standaard geleverd met poten in gepolijst aluminium. Voor poten in andere kleuren geldt een meerprijs.

Scan de QR-code of kijk op [designonstock.com/aikonlounge](https://designonstock.com/aikonlounge) voor alle informatie.



Scan voor de actuele prijzen en specificaties.

# Bloq

'Bloq, een minimalistisch model met maximale details, is voor mij echt one-of-a-kind. Strak aan de buitenzijde, bol en zeer comfortabel aan de binnenzijde.'

► **Roderick Vos**



**Voor alle Bloq elementen geldt:**  
De elementen zijn ook in spiegelbeeld verkrijgbaar.



**Fauteuil**

89×87×76

Zithoogte 42cm, zitdiepte 58cm



**Love seat**

152×97×82

Zithoogte 45cm, zitdiepte 58cm



**2,5-zits bank**

207×97×82

Zithoogte 45cm, zitdiepte 58cm

**3-zits bank**

232×97×82

**4-zits bank**

257×97×82



**2,5-zits 1-arm**

184×97×82

Zithoogte 45cm, zitdiepte 58cm

**3-zits 1-arm**

209×97×82

**4-zits 1-arm**

234×97×82



**Dormeuse**

97×242×82

Zithoogte 45cm, zitdiepte 58cm



**Schakelbank**

97×246×82

Zithoogte 45cm, zitdiepte 58cm

▶ **Maten in centimeters: breedte x diepte x hoogte.**  
Vermelde maten zijn indicatief en kunnen door de stofferingskeuze enigszins afwijken.



**Chaise longue**

91×178×82

Zithoogte 45cm, zitdiepte 63cm

**Rugkussen met rol\***

70×45

\* Alleen geschikt voor chaise longue

**Poef 80×58**

80×58×45

**Poef 97×65**

97×65×45

Bloq biedt volop mogelijkheden om de bank helemaal naar uw wens samen te stellen. Ga naar een erkend verkooppunt voor advies op maat. Bepaal de juiste opstelling voor uw interieur. Kies vervolgens de stoffering en de kleur van de poten. Bloq wordt standaard geleverd met poten in gepolijst aluminium. Voor poten in andere kleuren geldt een meerprijs.

Scan de QR-code of kijk op [designonstock.com/bloq](https://designonstock.com/bloq) voor alle informatie.



Scan voor de actuele prijzen en specificaties.

# Cascade

'De ultieme royale bank om heerlijk in neer te ploffen, dat is Cascade. Ik heb het luxueuze gevoel van het model benadrukt door de lossere stoffering en de schuine rug, die beide een uitnodigend effect geven. Om een rank, horizontaal silhouet te creëren heb ik de onderkant bewust heel slank gehouden en goed nagedacht over de detaillering van de stiknaden van zowel de bank als de rugkussens. De bank staat hoog op zijn subtiel vormgegeven poten, die iets naar binnen zijn gepositioneerd. Hierdoor ontstaat een extra ruimtelijk gevoel. De naam weerspiegelt de gelaagdheid van het ontwerp: een cascade is een waterval die uit verschillende niveaus bestaat.'

► **Studio Tom Dissel**



**Voor alle elementen van Cascade geldt:**

Zithoogte 45cm, zitdiepte 75cm, zitdiepte inclusief rugkussens 56cm.  
Alle elementen zijn ook in spiegelbeeld verkrijgbaar.



**2,5-zits bank**

206×102×69

Zitbreedte 160

**3-zits bank**

226×102×69

Zitbreedte 180

**4-zits bank**

251×102×69

Zitbreedte 205

**5-zits bank**

276×102×69

Zitbreedte 230



**2,5-zits 1-arm**

183×102×69

Zitbreedte 160

**3-zits 1-arm**

203×102×69

Zitbreedte 180

**4-zits 1-arm**

228×102×69

Zitbreedte 205

**5-zits 1-arm**

253×102×69

Zitbreedte 230



**Chaise longue 190**

102×190×69

**Chaise longue 230**

102×230×69



**Open chaise longue 220**

102×220×69

**Open chaise longue 240**

102×240×69

**Open chaise longue 265**

102×265×69



**Poef 102×67**

102×67×45

**Poef 102×95**

102×95×45

▶ Maten in centimeters: breedte x diepte x hoogte.  
Vermelde maten zijn indicatief en kunnen door de stofferingskeuze enigszins afwijken.



**Voor alle rugkussens geldt:**  
Samenstelling binnenkussens: latex sticks en comforel.



**Rugkussen 63  
zonder rol\***

63×17×45

**Rugkussen 73  
zonder rol\***

73×17×45

**Rugkussen 83  
zonder rol\***

83×17×45

**Rugkussen 93  
zonder rol\***

93×17×45

**Rugkussen 103  
zonder rol\***

103×17×45

**Rugkussen 113  
zonder rol\***

113×17×45

\* Cascade rugkussens zonder rol zijn geschikt voor toepassing in de rug van de bank



**Rugkussen 63  
met rol\*\***

63×17×45

**Rugkussen 73  
met rol\*\***

73×17×45

**Rugkussen 83  
met rol\*\***

83×17×45

**Rugkussen 93  
met rol\*\***

93×17×45

**Rugkussen 103  
met rol\*\***

103×17×45

**Rugkussen 113  
met rol\*\***

113×17×45

\*\* Cascade rugkussens met rol zijn alleen geschikt voor toepassing in de arm van de bank

Cascade biedt volop mogelijkheden om de bank helemaal naar uw wens samen te stellen. Ga naar een erkend verkooppunt voor advies op maat. Bepaal de juiste opstelling voor uw interieur. Kies vervolgens de gewenste rugkussens, de stoffering en de kleur van de poten. Cascade wordt standaard geleverd met poten in gepolijst aluminium. Voor poten in andere kleuren geldt een meerprijs.

Scan de QR-code of kijk op [designonstock.com/cascade](https://designonstock.com/cascade) voor alle informatie.



Scan voor de  
actuele prijzen  
en specificaties.

# Harris

'Wie op zoek is naar een bank om in te nestelen, kan zichzelf geen groter plezier doen dan met Harris. Harris is een zachte, modulaire bank die diep zit, en voorzien is van een dubbele rij kussens in twee maten. Zo kunt u zelf een comfortabele lees- of kijkplek maken die precies op uw wensen is afgestemd. Daarbij sluit de bekleding mooi glad aan en zijn de kussens symmetrisch, zodat Harris altijd zijn klassieke designuitstraling houdt, ook na een filmmarathon. En dan zijn er nog de afwerkingsdetails die u bijna op gevoel waarneemt: de gestikte naad die doorloopt in de onderregel, de solide vorm die te danken is aan de onzichtbare poten, de afgeronde hoeken die de moderne uitstraling onderstrepen. Echt een flexibele, luxueuze bank van nu.'

► **DesignLab21**



**Voor alle Harris elementen geldt:**

Zithoogte 45cm, zitdiepte 90cm, zitdiepte inclusief rugkussens 68cm, zitdiepte inclusief rugkussen én voorzetkussen 54cm. De elementen zijn ook in spiegelbeeld verkrijgbaar.



**3-zits bank**

228×114×65  
Zitbreedte 180

**4-zits bank**

248×114×65  
Zitbreedte 200

**4,5 zits bank**

268×114×65  
Zitbreedte 220



**0-arm 90**

90×114×65  
Zitbreedte 90

**0-arm 100**

100×114×65  
Zitbreedte 100

**0-arm 110**

110×114×65  
Zitbreedte 110

**0-arm 120**

120×114×65  
Zitbreedte 120



**1-zits 1-arm**

114×114×65  
Zitbreedte 90

**1,5-zits 1-arm**

144×114×65  
Zitbreedte 120

**3-zits 1-arm**

204×114×65  
Zitbreedte 180

**4-zits 1-arm**

224×114×65  
Zitbreedte 200

**4,5-zits 1-arm**

244×114×65  
Zitbreedte 220

**5-zits 1-arm**

264×114×65  
Zitbreedte 240



**Element Poef 204**

204×114×65  
Zitbreedte 140



**Modulair element 114×80**

114×80×45

▶ Maten in centimeters: breedte x diepte x hoogte. Vermelde maten zijn indicatief en kunnen door de stofferingskeuze enigszins afwijken.



**Voor alle rug- en sierkussens geldt:**  
Samenstelling binnenkussens: latex sticks en comforel.

**Poef 114×90**

114×90×45

**Armsteun**

63×21×17

**Rugkussen 80**

80×22×50

**Rugkussen 90**

90×22×50

**Rugkussen 100**

100×22×50

**Rugkussen 110**

110×22×50

**Voorzetkussen laag 65**

65×5×33

**Voorzetkussen laag 75**

75×5×33

**Voorzetkussen laag 85**

85×5×33

**Voorzetkussen laag 95**

95×5×33

**Voorzetkussen hoog 65**

65×5×49

**Voorzetkussen hoog 85**

85×5×49

Harris biedt volop mogelijkheden om de bank helemaal naar uw wens samen te stellen. Ga naar een erkend verkooppunt voor advies op maat. Bepaal de juiste opstelling voor uw interieur. Kies vervolgens de gewenste rugkussens, voorzetkussens en de stoffering.

Scan de QR-code of kijk op [designonstock.com/harris](https://designonstock.com/harris) voor alle informatie.



Scan voor de actuele prijzen en specificaties.

# Heelz

'Bank Heelz moest voor mij vooral een verrassend en tijdloos karakter krijgen, zelfverzekerd en tegelijkertijd ingetogen. Dit komt tot uiting in de comfortabele kussens, het karakteristieke 'hapje' en de spanning tussen de lage rug en slanke arMLEuning. De poot is wat Heelz letterlijk draagt: een rank element dat de bank zijn verfijnde look geeft. De horizontale lijn zorgt ervoor dat de poot naadloos integreert met de bank.'

► **Marike Andeweg**



## Voor alle elementen van Heelz geldt:

Zithoogte 44cm. Alle elementen zijn ook in spiegelbeeld verkrijgbaar.



### Love seat

130×95×81

Zitdiepte 54cm



### 2,5-zits bank

185×95×81

Zitdiepte 54cm

### 3-zits bank

205×95×81

### 4-zits bank

235×95×81

### 5-zits bank

265×95×81



### 2,5-zits 1-arm

175×95×81

Zitdiepte 54cm

### 3-zits 1-arm

195×95×81

### 4-zits 1-arm

225×95×81

### 5-zits 1-arm

255×95×81



### Chaise longue

93×197×81

Zitdiepte 79cm



### Rugkussen met steun\*

75×50

\* Alleen geschikt voor chaise longue

▶ Maten in centimeters: breedte x diepte x hoogte.  
Vermelde maten zijn indicatief en kunnen door de stofferingskeuze enigszins afwijken.

**Dormeuse**

95×260×81

Zitdiepte 54cm

**Poef 95×55\***

95×55×44

**Poef 95×93\*\***

95×93×44

\* Alleen geschikt voor dormeuse

\*\* Alleen geschikt voor chaise longue

Heelz biedt volop mogelijkheden om de bank helemaal naar uw wens samen te stellen. Ga naar een erkend verkooppunt voor advies op maat. Bepaal de juiste opstelling voor uw interieur. Kies vervolgens de stoffering en de kleur van de poten. Heelz wordt standaard geleverd met poten in gepolijst aluminium. Voor poten in andere kleuren geldt een meerprijs.

Scan de QR-code of kijk op [designonstock.com/heelz](https://designonstock.com/heelz) voor alle informatie.



Scan voor de actuele prijzen en specificaties.

# Vilaz

'Vilaz is een modulaire bank met subtiele rondingen en veel mogelijkheden. Zo is de poef op verschillende plaatsen op te nemen in het ontwerp. Dankzij de volumineuze uitstraling en de elegante afwerkingsdetails is Vilaz een rijke toevoeging aan ieder interieur. De zitting heeft bijvoorbeeld een border met verfijnde stiknaden, waardoor het zitkussen optisch loskomt. De zachte zit in combinatie met de strakke stoffering maakt de bank comfortabel voor alle generaties. Ook de sleuf in de armleuning, afgewerkt met al even fraai stiksel, geeft aan dat over Vilaz tot in detail is nagedacht. En de bank kan gerust vrijstaand worden geplaatst, aangezien de armleuning naadloos overloopt in de rug: Vilaz dus is rondom overal even mooi. Doordat de poten niet meteen zichtbaar zijn, lijkt de bank te zweven. Wát een aanwinst: een royale, modulaire bank die voor luchtigheid zorgt.'

► **DesignLab21**



**Voor alle elementen van Vilaz geldt:**

Zithoogte 45cm, zitdiepte 79cm, zitdiepte inclusief rugkussens 56cm.  
Alle elementen zijn ook in spiegelbeeld verkrijgbaar.



2,5-zits bank	3-zits bank	3,5-zits bank	4-zits bank	5-zits bank
188×103×63	208×103×63	228×103×63	253×103×63	278×103×63
Zitbreedte 140	Zitbreedte 160	Zitbreedte 180	Zitbreedte 205	Zitbreedte 230



1-zits 0-arm	2,5-zits 0-arm	3-zits 0-arm	3,5-zits 0-arm	4-zits 0-arm	5-zits 0-arm
90×103×63	140×103×63	160×103×63	180×103×63	205×103×63	230×103×63



1-zits 1-arm	2,5-zits 1-arm	3-zits 1-arm	3,5-zits 1-arm	4-zits 1-arm	5-zits 1-arm
103×103×63	164×103×63	184×103×63	204×103×63	229×103×63	254×103×63
Zitbreedte 79	Zitbreedte 140	Zitbreedte 160	Zitbreedte 180	Zitbreedte 205	Zitbreedte 230



Element poef 204	Element poef 229	Element poef 254
204×103×63	229×103×63	254×103×63
Zitbreedte 140	Zitbreedte 160	Zitbreedte 180

► Maten in centimeters: breedte x diepte x hoogte.  
Vermelde maten zijn indicatief en kunnen door de stofferingskeuze enigszins afwijken.





**Voor alle rug- en sierkussens geldt:**  
Samenstelling binnenkussens: latex sticks en comforel.



**Modulair element 103×79**

103×79×45



**Poef 103×66**

103×66×45

**Poef 103×103**

103×103×45



**Rugkussen zonder rol 93**

93×17×45



**Armsteun**

63×21×17



**Rugkussen met rol 63**

63×17×45

**Rugkussen met rol 73**

73×17×45

**Rugkussen met rol 83**

83×17×45

**Rugkussen met rol 93**

93×17×45

**Rugkussen met rol 103**

103×17×45

**Rugkussen met rol 113**

113×17×45



**Sierkussen 60**

60×30

**Sierkussen 50**

50×50

**Sierkussen 65**

65×40

**Sierkussen rond 45**

Ø45

Vilaz biedt volop mogelijkheden om de bank helemaal naar uw wens samen te stellen. Ga naar een erkend verkooppunt voor advies op maat. Bepaal de juiste opstelling voor uw interieur. Kies vervolgens de gewenste rugkussens, de stoffering en de kleur van de poten. Vilaz wordt standaard geleverd met poten in gepolijst aluminium. Voor poten in andere kleuren geldt een meerprijs. Scan de QR-code voor de prijslijst en bekijk de actuele consumentenadviesprijs.

Scan de QR-code of kijk op [designonstock.com/vilaz](https://designonstock.com/vilaz) voor alle informatie.



Scan voor de actuele prijzen en specificaties.

## Nosto

'De voet van draaifauteuil Nosto is een cirkel die uit vier delen bestaat. Dezelfde ronde vormen heb ik laten terugkomen in de zitkuip, waar ze versterkt worden door de geometrische vlakken, ontstaan door de positionering van de stiknaden. Nosto straalt comfort en geborgenheid uit. Het – optionele – kantelmechanisme garandeert maximaal comfort en een optimale steun in de rug. Design, state-of-the-art technologie en de bekleding zorgen voor een ongekend modern uiterlijk.'

► **Studio Tom Dissel**



**Nosto\***

77×83×103



**Nosto poef**

54×54×42



**Nosto hoofdkussen**

42×14×6

Zithoogte 44cm, zitdiepte 51cm / \* Verkrijgbaar met kantelmechanisme



▶ Maten in centimeters: breedte x diepte x hoogte.  
Vermelde maten zijn indicatief en kunnen door de stofferingskeuze enigszins afwijken.

## Djenné

'Zoals de meeste van mijn ontwerpen heeft fauteuil Djenné een 'fluffy' uitstraling door de losse stoffering. Djenné is een combinatie van rechte vlakken en vloeiende lijnen, met als detail de stiknaad aan de voorzijde die doorloopt onder het losse zitkussen. Djenné is vernoemd naar een stad in Mali die bekend staat om de traditionele leemarchitectuur: een combinatie van rechte en ronde vormen, net als bij deze draaifauteuil.'

► **Gerard van den Berg**



**Djenné**

77×70×86

Zithoogte 47cm, zitdiepte 58cm

## Toma

'Fauteuil Toma is variant op stoel Moka, op de volgende pagina's te zien. Door het losse, rijk gestoffeerde zitkussen en de royale maatvoering is de uitstraling nog comfortabeler. Kloeke poten geven het meubel iets gedistingeerds.'

► **Gijs Papavoine**



**Toma**

77×78×82

Zithoogte 45cm, zitdiepte 55cm



Scan voor de  
actuele prijzen  
en specificaties.

## Limec

'Bij de Limec was mijn uitgangspunt: een fauteuil ontwerpen voor leesavonden. Ik heb de verhoudingen van de Gola, op de volgende pagina te zien, aangepast. Zo is de Limec een fijne fauteuil geworden om de hele avond in door te brengen.'

► **Gerard van den Berg**



**Limec**

73,5×72×84,5

Zithoogte 45cm, zitdiepte 52,5cm

Kies uw favoriete fauteuil. Ga naar een erkend verkooppunt voor advies op maat. Bepaal vervolgens de stoffering én als finishing touch de kleur van de voet passend bij de bekleding. Scan de QR-code voor alle informatie.



Scan voor de  
actuele prijzen  
en specificaties.

► Maten in centimeters: breedte x diepte x hoogte.  
Vermelde maten zijn indicatief en kunnen door de stofferingskeuze enigszins afwijken.

## Amra

'Karakteristiek voor de comfortabele Amra zijn de fijne lijnvoering en de poten van geborsteld RVS, die prominent in het zicht zijn. De bijzondere naam vindt zijn oorsprong in het oude Egypte: amra is namelijk de naam van een graftempel. In dit model zie je de belijningen, rondingen en verhoudingen van de tempelpilaren terug.'

► Gerard van den Berg



Amra

Amra met wiel

57×54×84

57×54×84

Zithoogte 46cm, zitdiepte 44cm, hoogte arm 66cm



## Gola

'Mijn uitgangspunt voor Gola was comfort. Daarnaast wilde ik dat de meubels de gebruiker kunnen omsluiten, zodat die persoon zich op een behaaglijke manier omarmd voelt door het meubel. Zoals een kraag van een blouse de hals omsluit. Gola is een fauteuil in de uitvoering van een stoel, een 'stoelfauteuil'. Een stoel met het comfort van een fauteuil, zodat je lekker lang kan natafelen.'

► Gerard van den Berg



Gola

Gola met wiel

62×54×86

62×54×86

Zithoogte 46,5cm, zitdiepte 44cm, hoogte arm 66,5cm



## Cavalletta

'Cavalletta oogt rank, maar is ijzersterk. De organisch gevormde zitschaal van plywood is mooi dun, met een comfortabel verende rug. Die hoge poten deden me denken aan een insect. Vandaar de naam: 'cavalletta' betekent sprinkhaan in het Italiaans. De schoonheid zit 'm in de details, zoals de prachtige doppen onder de poten die speciaal voor deze stoel zijn ontwikkeld.'

► Roderick Vos



Cavalletta

47×55×83

Zithoogte 47cm, zitdiepte 40cm



Scan voor de actuele prijzen en specificaties.

## Moka

'Uitgangspunt achter de vormgeving is het beeld van een koffiebaal die door touwen wordt ingesnoerd. Vandaar de naam Moka. Door de insnoering midden op de rug ontstaat een gespannen bolvorming aan alle zijden. Resultaat is een gebundelde, zachte en welvende lijngeving.'

► **Gijs Papavoine**



**Moka**

62×54×86

**Moka met wiel**

61×55×88

Zithoogte 46,5cm, zitdiepte 45cm, hoogte arm 66cm

Kies uw favoriete stoel. Ga naar een erkend verkooppunt voor advies op maat. Bepaal vervolgens de stoffering én als finishing touch de kleur van het frame passend bij de bekleding. Scan de QR-code voor alle informatie.

▶ Maten in centimeters: breedte x diepte x hoogte.  
Vermelde maten zijn indicatief en kunnen door de stofferingskeuze enigszins afwijken.



Scan voor de actuele prijzen en specificaties.

## BimBom

Roderick Vos: 'Van jongs af aan maakt de magische circuswereld een enorme indruk op mij door de kleurrijke vormen en attributen. Dat leidde tot het ontwerp voor BimBom.' Partner Claire Teeuwen: 'De grafische patronen die ik daar als kind zag, de wyberdessins, bleken plotsklaps de inspiratiebron. Bij de ontwikkeling viel ineens alles op zijn plaats. De driehoekige patronen vormen gespiegeld een soort wyber.'

► Roderick Vos + Claire Vos Teeuwen



## Koyo

'De Koyo, waarvan de vorm geïnspireerd is op Japanse theepaviljoens, is zowel staand als liggend te gebruiken. De Koyo kan ook heel goed functioneren als onderdeel van een ceremonie. Behalve als thee- of koffietafel bij stoel of bank kun je hem ook naast je bed gebruiken (laag of hoog) om een boek op te leggen. Je kunt het zo persoonlijk maken als je wilt.'

► Edward van Vliet



Koyo 50

37×40×50



Scan voor de actuele prijzen en specificaties.

## Barrell

'Gefascineerd door de vorm en functie van vaten heb ik de Barrell ontworpen. Vroeger werden houten tonnen veelal gebruikt voor het vervoeren en opslaan van vloeistoffen. Ik heb deze iconische vormgevuld met zacht schuim en vertaald naar een serie poefs. Het lijnenmotief refereert aan de houten duigen die door metalen ringen werden bijeengehouden. De Barrells passen in elk interieur. Daarnaast is de hoge variant te gebruiken als kruk.'

► **Frederik Roijé**



**Barrell 45**  
Ø45 en H46



**Barrell 55**  
Ø55 en H43



**Barrell 60**  
Ø60 en H27



**Barrell 70**  
Ø70 en H39



**Barrell 80**  
Ø80 en H37

## Lounge kussens

'Ik heb vier kussens ontworpen die qua maatvoering onderling gecombineerd kunnen worden en verkrijgbaar zijn in alle stoffen en leersoorten in de Design on Stock collectie. Zo geeft u uw bank eenvoudig een eigen look.'

► **Marieke Andeweg**



**Lounge kussen 54**  
54×26



**Lounge kussen 50**  
50×50



**Lounge kussen 58**  
58×36



**Lounge kussen 66**  
66×46

Samenstelling binnenkussens: latex sticks en comforel

▶ Maten in centimeters: breedte x diepte x hoogte.  
Vermelde maten zijn indicatief en kunnen door de stofferingskeuze enigszins afwijken.





## Sierkussens

'Deze sierkussens met afgeronde hoeken zijn speciaal bedacht om bank Vilaz te complementeren. Ze hebben een mooie border en verfijnde details. De sierkussens zijn verkrijgbaar in alle stoffen en leersoorten in de Design on Stock collectie. Zodat u zelf kunt bepalen hoe veel contrast ze bieden op de bank.'

► DesignLab21



**Sierkussen 60**

60×30



**Sierkussen 50**

50×50



**Sierkussen 65**

65×40



**Sierkussen rond 45**

Ø45

Samenstelling binnenkussens: latex sticks en comforel

Kies uw favoriete accessoire en bepaal vervolgens welke stoffering of kleur het beste past bij uw interieur. Ga naar een erkend verkooppunt voor advies op maat. Scan de QR-code voor alle informatie.



Scan voor de actuele prijzen en specificaties.

Dit is een uitgave van  
**DESIGN ON STOCK**

**Creative Director**  
Dennis Goethals

**Sales Director**  
Rachel Struyk-Roubos

**Marketing**  
Barbra van Boxtel  
Floor van Dongen  
Kees Beskers

En alle medewerkers van Dutch Quality Group #oneteam

© Design on Stock 2023



**Hoofdredactie**

José Molenaar

**Art direction & vormgeving**

Frank van Munster

**Tekst- en eindredactie**

Christine van der Hoff

**Redactie**

Floor Knaapen  
Jack Meijers  
Els Meyer

**Fotografie**

Arjan Benning  
Alexander van Berge  
Bob Eshuis  
Peggy Janssen  
Sigurd Kranendonk

**Styling**

Marjan Godrie  
Kamer 465  
Bregje Nix  
Marjolein Vonk

**Beeldbewerking**

Berebeeld

**Met dank aan**

Beek  
Brink & Campman  
Cunera  
Desso  
Edith Beurskens  
Eijerkamp  
Eikelenboom  
Homestede  
Houtdirect  
Kok Wooncenter  
Laura Scheringa  
Longbarn  
Meijs Wonen  
Metaform  
Perletta  
Pols Potten  
Studio Blaau  
Tessa de Rijk  
Vacht Van Vilt  
Van Besouw  
Van der Donk Interieur

Dit magazine wordt gratis verspreid via de dealers van Design on Stock.

Een actueel overzicht van onze verkoopadressen vindt u op [designonstock.com](https://designonstock.com)

Aan de informatie in deze uitgave kunnen geen rechten worden ontleend. Alle vermelde afmetingen zijn onder voorbehoud van zet- en drukfouten. Kleuren kunnen afwijken.

Volg ons op social media  
voor meer wooninspiratie





Uw Design on Stock verkooppunt

